



dielenský nábytok



vybavenie šatní



kancelária



manipulačná technika



odpadové hospodárstvo



akciový **KATALÓG** 2019

plníme vaše požiadavky

DÍLEŇSKÉ SKŘÍŇĚ



Díleňská skříň UK1-001

| | |
|-----------------|---------|
| výška | 1950 mm |
| šířka | 950 mm |
| hloubka | 400 mm |
| hmotnost | 71 kg |
| nosnost korpusu | 400 kg |
| nosnost police | 100 kg |

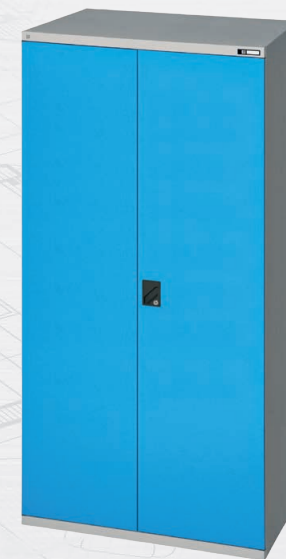
- svařovaná
- dvoudveřová, uzamykatelná
- 4x police – přestavitelné po 25 mm
- plné ocelové dveře
- cylindrický zámek
- barva korpusu šedá RAL 7035
- barva dveří modrá RAL 5012
- záruka 2 roky



Díleňská skříň SPD_11_A

| | |
|-----------------|----------|
| výška | 1950 mm |
| šířka | 950 mm |
| hloubka | 600 mm |
| hmotnost | 105,9 kg |
| nosnost korpusu | 800 kg |
| nosnost police | 100 kg |

- svařovaná
- dvoudveřová, uzamykatelná
- 4x police – přestavitelné po 25 mm
- Q-systém na vnitřní straně dveří
- cylindrický bezpečnostní zámek rozvorový (dvoubodový)
- barva korpusu šedá RAL 7035
- barva dveří modrá RAL 5012
- záruka 2 roky



Díleňská skříň SK1-001

| | |
|-----------------|---------|
| výška | 1950 mm |
| šířka | 1044 mm |
| hloubka | 625 mm |
| hmotnost | 96 kg |
| nosnost korpusu | 600 kg |
| nosnost police | 100 kg |

- svařovaná
- dvoudveřová, uzamykatelná
- 4x police – přestavitelné po 25 mm
- plné ocelové dveře s výtuhami pro perforaci
- cylindrický zámek
- barva korpusu šedá RAL 7035
- barva dveří modrá RAL 5012
- záruka 2 roky



Díleňská skříň S44104.2.B5.24

| | |
|-----------------|---------|
| výška | 1950 mm |
| šířka | 950 mm |
| hloubka | 500 mm |
| hmotnost | 102 kg |
| nosnost police | 60 kg |
| nosnost zásuvky | 35 kg |

- svařovaná
- dvoudveřová, uzamykatelná
- 3x přestavitelná police
- 3x zásuvka – 90% výsuv
- perfopanely na vnitřní straně dveří, boků a zad skříně
- tříbodový rozvorový zámek
- barva korpusu šedá RAL 7035
- barva dveří modrá RAL 5012
- záruka 2 roky



Díleňská skříň S44204.2.B5.24

| | |
|-----------------|---------|
| výška | 1950 mm |
| šířka | 950 mm |
| hloubka | 500 mm |
| hmotnost | 117 kg |
| nosnost police | 60 kg |
| nosnost zásuvky | 35 kg |

- svařovaná
- dvoudveřová, uzamykatelná
- 3x přestavitelná police
- 2x 3 zásuvky – 90% výsuv
- perfopanely na vnitřní straně dveří, boků a zad skříně
- tříbodový rozvorový zámek
- barva korpusu šedá RAL 7035
- barva dveří modrá RAL 5012
- záruka 2 roky



Díleňská skříň SPD_11_D

| | |
|-----------------|----------|
| výška | 1950 mm |
| šířka | 950 mm |
| hloubka | 600 mm |
| hmotnost | 153,5 kg |
| nosnost korpusu | 800 kg |
| nosnost police | 100 kg |
| nosnost zásuvky | 50 kg |

- svařovaná
- dvoudveřová, uzamykatelná
- 2x police, 4x zásuvka
- Q-systém na vnitřní straně dveří, na bocích skříně, v horní polovině zad
- cylindrický bezpečnostní zámek rozvorový (dvoubodový)
- barva korpusu šedá RAL 7035
- barva dveří modrá RAL 5012
- záruka 2 roky

RAL 7035

RAL 5012

RAL 7035

RAL 5012

RAL 7035

RAL 5012



DÍLENSKÉ SKŘÍŇE



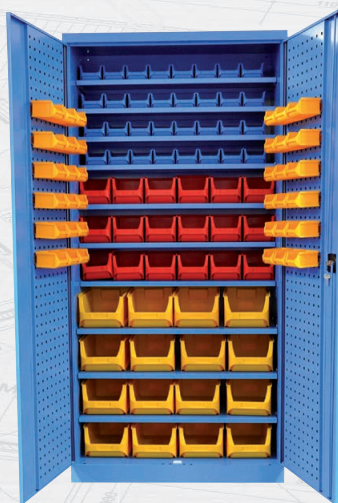
Díleňská skříň
SPP_03_A_P_PB s plastovými boxy

| | |
|----------------------------|---------|
| výška | 1650 mm |
| šířka | 750 mm |
| hloubka | 300 mm |
| hmotnost | 70,4 kg |
| nosnost korpusu | 300 kg |
| nosnost police | 60 kg |
| počet plastových zásobníků | 60 ks |

- svařovaná
- dvoudveřová
- 11x police
- 36x plastový zásobník SMALL, barva modrá
- 24x plastový zásobník MEDIUM, barva červená
- barva korpusu šedá RAL 7035
- barva dveří modrá RAL 5012
- cylindrický bezpečnostní zámek rozvorový (dvoubodový)
- záruka 2 roky

● RAL 7035

● RAL 5012

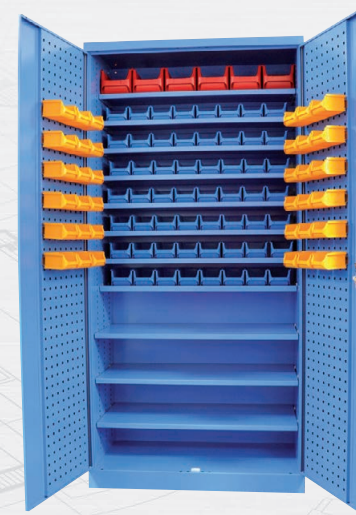


Díleňská skříň
SPZ_11_0002_C_VAR_3
s plastovými boxy

| | |
|----------------------------|---------|
| výška | 1950 mm |
| šířka | 950 mm |
| hloubka | 400 mm |
| nosnost korpusu | 300 kg |
| nosnost police | 60 kg |
| počet polic | 10 ks |
| počet plastových zásobníků | 102 ks |

- svařovaná
- dvoudveřová
- 7x police malá
- 3x police velká
- 12x lišta pro zavěšení plastových boxů
- 32x plastový zásobník 456230, barva modrá
- 18x plastový zásobník 456209, barva červená
- 16x plastový zásobník 456214, barva žlutá
- 36x plastový zásobník 456202, barva žlutá
- barva skříňe modrá RAL 5012
- zámek rozvorový dvoubodový
- záruka 2 roky

● RAL 5012

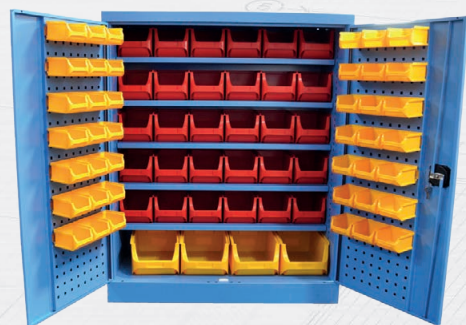


Díleňská skříň
SPZ_11_0002_C_VAR_6
s plastovými boxy

| | |
|----------------------------|---------|
| výška | 1950 mm |
| šířka | 950 mm |
| hloubka | 400 mm |
| nosnost korpusu | 300 kg |
| nosnost police | 60 kg |
| počet polic | 11 ks |
| počet plastových zásobníků | 98 ks |

- svařovaná
- dvoudveřová
- 8x police malá
- 3x police velká
- 12x lišta pro zavěšení boxů
- 6x plastový zásobník 456209, barva červená
- 56x plastový zásobník 456230, barva modrá
- 36x plastový zásobník 456202, barva žlutá
- barva skříňe modrá RAL 5012
- zámek rozvorový dvoubodový
- záruka 2 roky

● RAL 5012



Díleňská skříň SPZ_12_0002_C_VAR_1
s plastovými boxy

| | |
|----------------------------|---------|
| výška | 1150 mm |
| šířka | 950 mm |
| hloubka | 400 mm |
| nosnost korpusu | 300 kg |
| nosnost police | 60 kg |
| počet polic | 5 ks |
| počet plastových zásobníků | 76 ks |

- svařovaná
- dvoudveřová
- 5x police malá
- 14x lišta pro zavěšení plastových boxů
- 30x plastový zásobník 456209, barva červená
- 4x plastový zásobník 456214, barva žlutá
- 42x plastový zásobník 456202, barva žlutá
- barva skříně modrá RAL 5012
- záruka 2 roky

● RAL 5012



Díleňská skříň SPZ_12_0002_C_VAR_4
s plastovými boxy

| | |
|----------------------------|---------|
| výška | 1150 mm |
| šířka | 950 mm |
| hloubka | 400 mm |
| nosnost korpusu | 300 kg |
| nosnost police | 60 kg |
| počet polic | 6 ks |
| počet plastových zásobníků | 98 ks |

- svařovaná
- dvoudveřová
- 6x police malá
- 16x lišta pro zavěšení plastových boxů
- 32x plastový zásobník 456230, barva modrá
- 18x plastový zásobník 456209, barva červená
- 48x plastový zásobník 456202, barva žlutá
- barva skříně modrá RAL 5012
- záruka 2 roky

● RAL 5012



Díleňská skříň SPZ_12_0002_C_VAR_3
s plastovými boxy

| | |
|----------------------------|---------|
| výška | 1150 mm |
| šířka | 950 mm |
| hloubka | 400 mm |
| nosnost korpusu | 300 kg |
| nosnost police | 60 kg |
| počet polic | 7 ks |
| počet plastových zásobníků | 112 ks |

- svařovaná
- dvoudveřová
- 7x police malá
- 16x lišta pro zavěšení boxů
- 64x plastový zásobník 456230, barva modrá
- 48x plastový zásobník 456202, barva žlutá
- barva skříně modrá RAL 5012
- zámek rozvorový dvoubodový
- záruka 2 roky

● RAL 5012



SKŘÍŇĚ PRO UKLÁDÁNÍ CHEMICKÝCH LÁTEK

- ocelové perforované dveře (zajišťují správné odvětrání skříně, ve dveřích je kapsa pro uložení dokumentů k uskladněným kapalinám)
- uzamykatelné - cylindrický zámek
- barva korpusu šedá RAL 7035
- barva dveří žlutá RAL 1023
- záruka 2 roky



Skříň pro ukládání chemických látek SCH_01_B

| | |
|-----------------|---------|
| výška | 1150 mm |
| šířka | 950 mm |
| hloubka | 500 mm |
| hmotnost | 62.7 kg |
| nosnost korpusu | 300 kg |
| nosnost police | 60 kg |

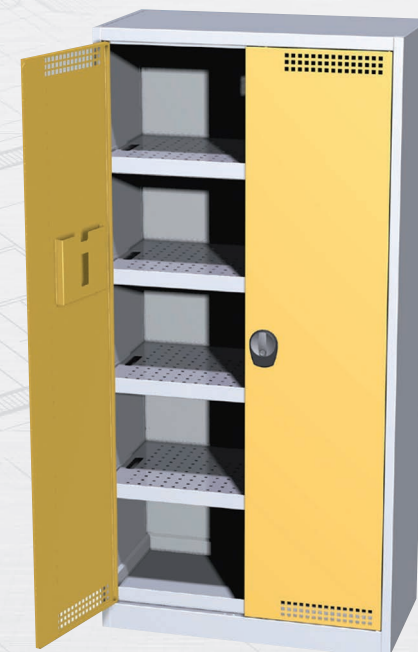
- 2x přestavitelná police ve tvaru vaničky s robustním perforovaným pozinkovaným roštem, 1x hlubší vanička na dně skříně bez roštu
- tvar polic navržen pro zachycení unikajících kapalin, objem zachycených kapalin – 3x 19l



RAL 7035



RAL 1023



Skříň pro ukládání chemických látek SCH_01_A

| | |
|-----------------|---------|
| výška | 1950 mm |
| šířka | 950 mm |
| hloubka | 500 mm |
| hmotnost | 99.2 kg |
| nosnost korpusu | 300 kg |
| nosnost police | 60 kg |

- 4x přestavitelná police ve tvaru vaničky s robustním perforovaným pozinkovaným roštem, 1x hlubší vanička na dně skříně bez roštu
- tvar polic navržen pro zachycení unikajících kapalin, objem zachycených kapalin – 4x 19l a 1x 23l



RAL 7035



RAL 1023





Skříň pro ukládání chemických látek
KS-1

| | |
|-----------------|---------|
| výška | 2000 mm |
| šířka | 1000 mm |
| hloubka | 445 mm |
| hmotnost | 65 kg |
| nosnost korpusu | 300 kg |
| nosnost police | 60 kg |

- 4x pozinkovaná přestavitelná police
- police s funkcí vaničky
- masivní madlo



Skříň na chemikálie oil cabinet

| | |
|-----------------|---------|
| výška | 2030 mm |
| šířka | 1000 mm |
| hloubka | 550 mm |
| hmotnost | 86 kg |
| nosnost korpusu | 300 kg |
| nosnost police | 60 kg |

- 2x pozinkovaná přestavitelná police
- 1x zásobník pro zachycení tekutin
- pro 8x 20 l + 2x 60 l sudy
- objem zásobníku 60 l
- police s funkcí vaničky
- masivní madlo

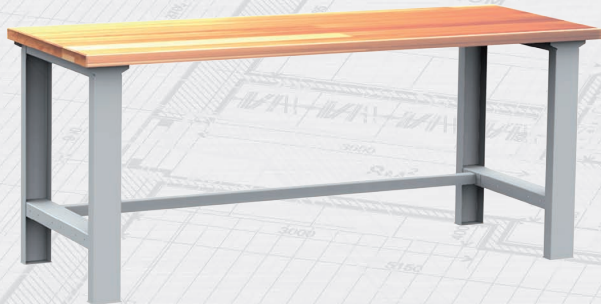
- ocelové plné dveře
- ventily k odvětrání výparů
- uzamykatelné - dvoubodový cylindrický zámek
- barva korpusu šedá RAL 7035
- barva dveří modrá RAL 5017



● RAL 7035 ● RAL 5017

● RAL 7035 ● RAL 5017





Dílenský stůl
set DPS_101/DPS_201

| | |
|----------------|--------------|
| výška | 850 mm |
| šířka | 1500/2000 mm |
| hloubka | 750 mm |
| hmotnost | 64,5/66,8 kg |
| plošná nosnost | 500 kg |

- demont
- pracovní deska buková spárovka (tloušťka 40 mm)
- 2x pevná kovová noha v barvě šedé RAL 7035
- 1x trnož dílenského stolu
- bez kontejneru
- záruka 2 roky
- (šířka 1500 mm)
- (šířka 2000 mm)

● RAL 7035



Dílenský stůl
set DPS_102/DPS_202

| | |
|-----------------|----------------|
| výška | 850 mm |
| šířka | 1500/2000 mm |
| hloubka | 750 mm |
| hmotnost | 111,8/124,3 kg |
| plošná nosnost | 500 kg |
| nosnost zásuvky | 80 kg |

- demont
- pracovní deska buková spárovka (tloušťka 40 mm)
- 1x pevná kovová noha v barvě šedé RAL 7035
- 1x třízásuvkový kontejner s uzamykáním na cylindrický zámek
- barva korpusu šedá RAL 7035
- barva zásuvek modrá RAL 5012
- záruka 2 roky
- (šířka 1500 mm)
- (šířka 2000 mm)

● RAL 7035

● RAL 5012



Dílenský stůl
set DPS_104/DPS_204

| | |
|----------------|---------------|
| výška | 850 mm |
| šířka | 1500/2000 mm |
| hloubka | 750 mm |
| hmotnost | 88,1/102,9 kg |
| plošná nosnost | 500 kg |
| nosnost police | 60 kg |

- demont
- pracovní deska buková spárovka (tloušťka 40 mm)
- 1x pevná kovová noha v barvě šedé RAL 7035
- 1x stolový kontejner s uzamykáním na cylindrický zámek
- barva korpusu šedá RAL 7035
- barva dveří modrá RAL 5012
- záruka 2 roky
- (šířka 1500 mm)
- (šířka 2000 mm)

● RAL 7035

● RAL 5012



Díleňský stůl
set DPS_105/DPS_205

| | |
|-----------------|----------------|
| výška | 850 mm |
| šířka | 1500/2000 mm |
| hloubka | 750 mm |
| hmotnost | 149,4/161,9 kg |
| plošná nosnost | 500 kg |
| nosnost zásuvky | 80 kg |
| nosnost police | 60 kg |

- demont
- pracovní deska buková spárovka (tloušťka 40 mm)
- 1x stolový kontejner s uzamykáním na cylindrický zámek
- 1x pětizásuvkový kontejner s uzamykáním na cylindrický zámek
- záruka 2 roky
- (šířka 1500 mm)
- (šířka 2000 mm)

RAL 7035 RAL 5012



Díleňský stůl
set DPS_103/DPS_203

| | |
|-----------------|----------------|
| výška | 1610 mm |
| šířka | 1500/2000 mm |
| hloubka | 750 mm |
| hmotnost | 136,1/148,6 kg |
| plošná nosnost | 500 kg |
| nosnost zásuvky | 80 kg |

- demont
- pracovní deska buková spárovka (tloušťka 40 mm)
- 1x pevná kovová noha v barvě šedé RAL 7035
- 1x perfopanel v barvě šedé RAL 7035
- 1x čtyřzásuvkový kontejner s uzamykáním na cylindrický zámek
- záruka 2 roky
- (šířka 1500 mm)
- (šířka 2000 mm)

RAL 7035 RAL 5012



Podvěsná zásuvka pracovního stolu
DPZ_01_A

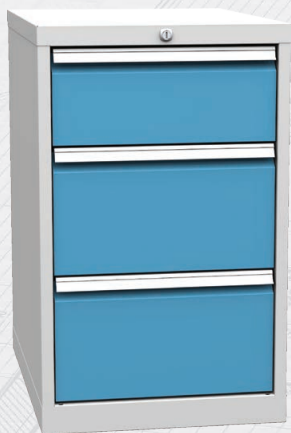
| | |
|-----------------|---------|
| výška | 212 mm |
| šířka | 500 mm |
| hloubka | 700 mm |
| hmotnost | 24,8 kg |
| nosnost korpusu | 200 kg |
| nosnost zásuvky | 80 kg |
| výsuv zásuvek | 80% |

- podvěsná zásuvka ke stolům
- 1x zásuvka 120 mm
- cylindrický bezpečnostní zámek
- hladká povrchová úprava práškovým lakem
- barva korpusu šedá RAL 7035
- barva zásuvky modrá RAL 5012
- záruka 2 roky

RAL 7035 RAL 5012



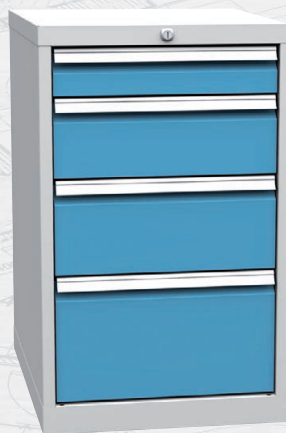
STOLOVÉ KONTEJNERY



Stolový kontejner DPK_01_A

| | |
|-----------------|---------|
| výška | 810 mm |
| šířka | 500 mm |
| hloubka | 700 mm |
| hmotnost | 62,7 kg |
| nosnost korpusu | 300 kg |
| nosnost zásuvky | 80 kg |
| výsuv zásuvek | 80% |

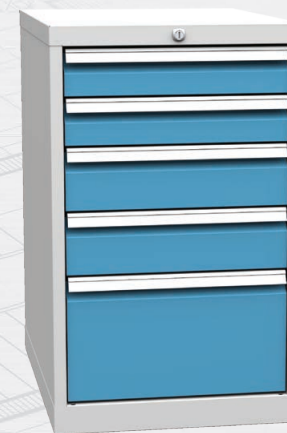
- svařovaný
- 3x zásuvka – 1x 180 mm, 2x 240 mm
- centrální cylindrický zámek
- hladká povrchová úprava práškovým lakem
- barva korpusu šedá RAL 7035
- barva zásuvek modrá RAL 5012
- záruka 2 roky



Stolový kontejner DPK_01_B

| | |
|-----------------|--------|
| výška | 810 mm |
| šířka | 500 mm |
| hloubka | 700 mm |
| hmotnost | 69 kg |
| nosnost korpusu | 300 kg |
| nosnost zásuvky | 80 kg |
| výsuv zásuvek | 80% |

- svařovaný
- 4x zásuvka – 1x 90 mm, 1x 150 mm, 1x 180 mm, 1x 240 mm
- centrální cylindrický zámek
- hladká povrchová úprava práškovým lakem
- barva korpusu šedá RAL 7035
- barva zásuvek modrá RAL 5012
- záruka 2 roky



Stolový kontejner DPK_01_C

| | |
|-----------------|---------|
| výška | 810 mm |
| šířka | 500 mm |
| hloubka | 700 mm |
| hmotnost | 74,3 kg |
| nosnost korpusu | 300 kg |
| nosnost zásuvky | 80 kg |
| výsuv zásuvek | 80% |

- svařovaný
- 5x zásuvka – 2x 90 mm, 2x 120 mm, 1x 240 mm
- centrální cylindrický zámek
- hladká povrchová úprava práškovým lakem
- barva korpusu šedá RAL 7035
- barva zásuvek modrá RAL 5012
- záruka 2 roky



RAL 7035



RAL 5012



RAL 7035



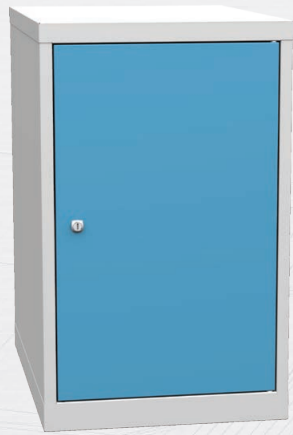
RAL 5012



RAL 7035



RAL 5012



Stolový kontejner DPK_01_D

| | |
|-----------------|--------|
| výška | 810 mm |
| šířka | 500 mm |
| hloubka | 700 mm |
| hmotnost | 39 kg |
| nosnost korpusu | 300 kg |
| nosnost police | 60 kg |

- svařovaný
- 2x police
- perfopanel na dveřích
- cylindrický zámek
- hladká povrchová úprava práškovým lakem
- barva korpusu šedá RAL 7035
- barva dveří modrá RAL 5012
- záruka 2 roky



Díleňská skříň na nářadí NAR_01_A

| | |
|-----------------|---------|
| výška | 1030 mm |
| šířka | 500 mm |
| hloubka | 500 mm |
| hmotnost | 35,2 kg |
| nosnost korpusu | 200 kg |
| nosnost police | 20 kg |

- svařovaná
- jednodveřová, uzamykatelná
- 3x police – přestavitelné po 25 mm
- horní odkládací plocha s gumovou podložkou a s okrajem proti přepadnutí drobných předmětů
- Q-systém na vnitřní straně dveří
- cylindrický bezpečnostní zámek
- barva korpusu šedá RAL 7035
- barva dveří modrá RAL 5012
- záruka 2 roky



Díleňská skříň na nářadí NAR_01_B

| | |
|-----------------|---------|
| výška | 1030 mm |
| šířka | 500 mm |
| hloubka | 500 mm |
| hmotnost | 37,5 kg |
| nosnost korpusu | 200 kg |
| nosnost police | 20 kg |
| nosnost zásuvky | 20 kg |

- svařovaná
- jednodveřová, uzamykatelná
- 2x police – přestavitelné po 25 mm
- 1x vnitřní zásuvka
- horní odkládací plocha s gumovou podložkou a s okrajem proti přepadnutí drobných předmětů
- Q-systém na vnitřní straně dveří
- cylindrický bezpečnostní zámek
- barva korpusu šedá RAL 7035
- barva dveří modrá RAL 5012
- záruka 2 roky

● RAL 7035

● RAL 5012

● RAL 7035

● RAL 5012

● RAL 7035

● RAL 5012



DÍLEŇSKÉ STOLY

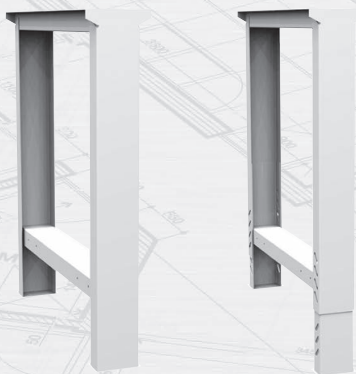


Pracovní deska
buková spárovka
typ DPS_01_BS40/DPS_02_BS40

| | |
|----------|--------------|
| tloušťka | 40 mm |
| šířka | 1500/2000 mm |
| hloubka | 750 mm |
| hmotnost | 31/36 kg |
| nosnost | 500 kg |

- vodovzdorná
- možno doplnit různými druhy nohou, kontejnerů, zásuvkových skříněk a nástavců
- záruka 2 roky

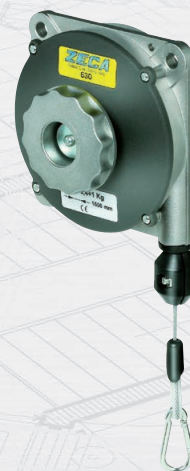
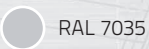
POZOR! Zobrazené kontejnery nejsou součástí dodávky.



Noha díleňského stolu
DPN_01_A/DPN_01_B

| | |
|---------|-----------------|
| výška | 810/790-1030 mm |
| šířka | 150 mm |
| hloubka | 699 mm hmotnost |
| | 10,8/13,2 kg |
| nosnost | 500 kg |

- barva šedá RAL 7035
- DPN 01A – základní pevné provedení
- DPN 01B – výškově přestavitelné provedení, přestavitelnost po 35 mm
- záruka 2 roky



Balancér 630 Zeca



Balancér 635 Zeca

Balancér 631 Zeca

Balancér 637 Zeca

Balancér 632 Zeca

| TYP | 630 | 631 | 632 | 635 | 637 |
|---------------------------|-------|------|------|------|-------|
| nosnost (kg) | 0,4-1 | 1-2 | 2-3 | 6-8 | 10-14 |
| délka ocelového lana (mm) | 1600 | 1600 | 1600 | 2500 | 2500 |
| hmotnost balancéru (g) | 630 | 670 | 790 | 3100 | 3500 |

- balancér slouží k zavěšení nářadí či břemene
- pro snadné dosažení z pracovní pozice
- ocelové lano o průměru 2 mm
- hliníkové tělo
- plynulé nastavení nosnosti z maximální na minimální hodnotu
- blokovací mechanismus k zajištění břemene v požadované poloze
- čtyři závěsné body
- tři kotevní body
- záruka 2 roky



Díleňská židle
typ 1290-PU-ASYN

| | |
|--------------|------------|
| výška sezení | 400–530 mm |
| šířka sedáku | 465 mm |
| hmotnost | 11 kg |
| nosnost | 120 kg |

- polyuretanová díleňská židle bez područek
- plynový píst
- kolečka
- plastový kříž
- asynchronní mechanismus
- nastavitelná výška opěráku
- záruka 2 roky



Opěrká pro stání AF5-H-PU5

| | |
|--------------|------------|
| výška sezení | 670–900 mm |
| šířka sedáku | 325 mm |
| hmotnost | 10 kg |
| nosnost | 120 kg |

- sedák z polyuretanové pěny
- plynová pružina
- stabilní konstrukce z ocelových trubek
- kluzáky mají malá kolečka pro jednoduchý transport
- záruka 5 let

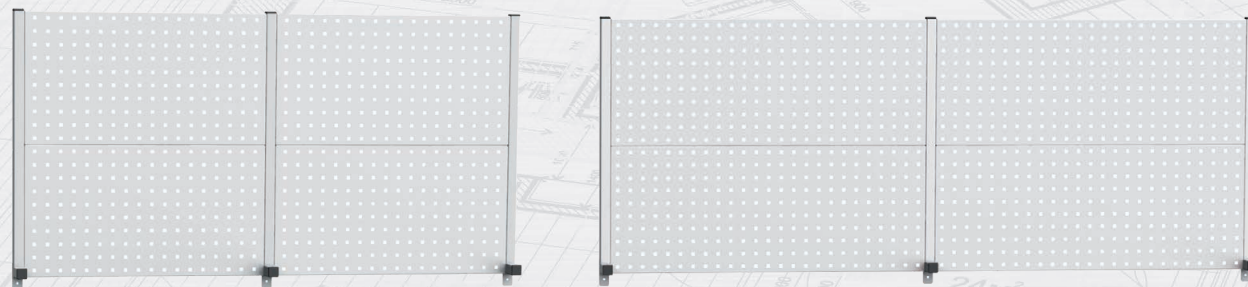


Díleňská židle
typ 1290-PU-TABURET

| | |
|---------------|------------|
| výška sezení | 435–560 mm |
| průměr sedáku | 320 mm |
| hmotnost | 6 kg |
| nosnost | 120 kg |

- polyuretanový taburet
- plynový píst
- kolečka
- plastový kříž
- záruka 2 roky





Perfopanel ke stolům DPR_01_A

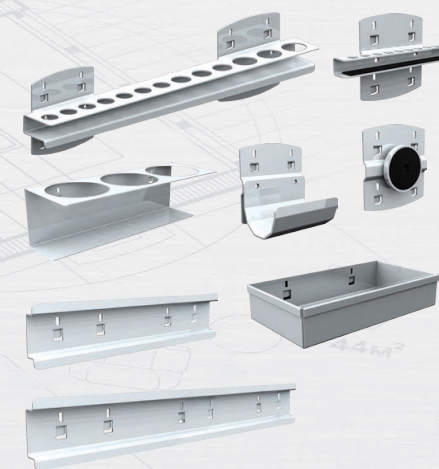
| | |
|----------|---------|
| výška | 760 mm |
| šířka | 1500 mm |
| hloubka | 95 mm |
| hmotnost | 16 kg |

- hladká povrchová úprava práškovým lakem
- barva šedá RAL 7035
- záruka 2 roky

Perfopanel ke stolům DPR_02_A

| | |
|----------|---------|
| výška | 760 mm |
| šířka | 2000 mm |
| hloubka | 95 mm |
| hmotnost | 19 kg |

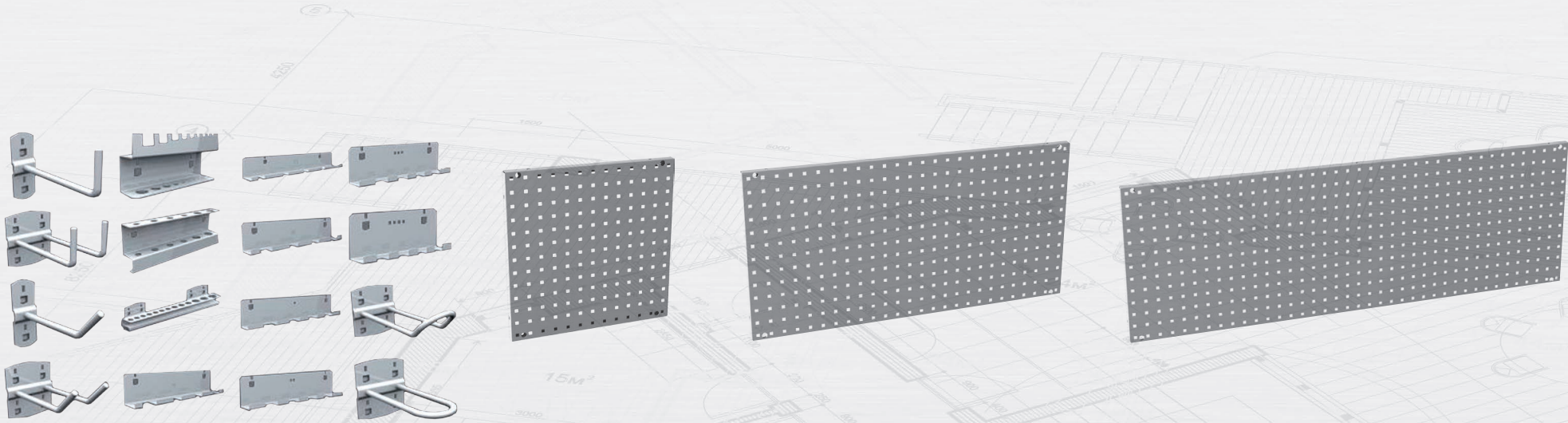
- hladká povrchová úprava práškovým lakem
- barva šedá RAL 7035
- záruka 2 roky



Sada držáku QDN_50_02

sada obsahuje:

- 1x držák nástrčných hlavic 1/4"
- 1x držák bitů
- 1x držák na spreje
- 1x držák na kabel
- 1x magnetický držák
- 1x odkládací krabička
- 1x lišta pro zavěšení plastových boxů 100 mm
- 1x lišta pro zavěšení plastových boxů 300 mm
- záruka 2 roky



Sada držáků QDN_50_01

sada obsahuje:

- 2x háček jednoduchý 90°, 35 mm, 2x háček dvojitý 90°, 35 mm, 2x háček dvojitý 90°, 50 mm, 2x háček jednoduchý 45°, 50 mm, 2x háček dvojitý 45°, 50 mm
- 1x držák imbus klíčů, 1x držák vyrážečů, 1x držák nástrčných hlavíc 1/2", 1x držák ráčny, 1x držák pilníků, 1x držák šroubováků, 1x držák klíčů 1/2/3/4
- 1x háček smyčka 45°, 60 mm, 1x háček smyčka 0°, 50 mm
- záruka 2 roky

Závěsný perforovaný panel na stěnu QSP_01_A

| | |
|----------|--------|
| výška | 494 mm |
| šířka | 494 mm |
| hloubka | 20 mm |
| hmotnost | 3 kg |
| nosnost | 50 kg |

- hladká povrchová úprava práškovým lakem
- barva šedá RAL 7035
- záruka 2 roky

● RAL 7035

Závěsný perforovaný panel na stěnu QSP_02_A

| | |
|----------|--------|
| výška | 494 mm |
| šířka | 988 mm |
| hloubka | 20 mm |
| hmotnost | 5,2 kg |
| nosnost | 50 kg |

- hladká povrchová úprava práškovým lakem
- barva šedá RAL 7035
- záruka 2 roky

● RAL 7035

Závěsný perforovaný panel na stěnu QSP_03_A

| | |
|----------|---------|
| výška | 494 mm |
| šířka | 1482 mm |
| hloubka | 20 mm |
| hmotnost | 7,5 kg |
| nosnost | 50 kg |

- hladká povrchová úprava práškovým lakem
- barva šedá RAL 7035
- záruka 2 roky

● RAL 7035



ANTISTATICKÝ NÁBYTEK



Sestava Viking Classic-1-15-7 / Classic-1-18-7

| | |
|----------------------|--------------|
| výška pracovní desky | 650–950 mm |
| šířka | 1500/1800 mm |
| hloubka | 700 mm |
| plošná nosnost | 300 kg |

- pracovní deska stolu je z antistatického laminátu, není nutné používat ESD podložku
- odolná proti oděru
- povrchová úprava kovových částí práškovým lakem
- barva šedá RAL 7035
- 1x stůl WB-15-7-CLA-ESD 1500 x 700 mm / 1x stůl WB-18-7-CLA-ESD 1800 x 700 mm
- 1x police MS-15-3-SHA-ESD 1500 x 300 mm / 1x police MS-18-3-SHA-ESD 1800 x 300 mm
- 1x osvětlovací rampa DL-15/A-CLA-TEC 1500 x 300 mm / 1x osvětlovací rampa DL-18/A-CLA-TEC 1800 x 300 mm
- záruka 2 roky
- (šířka 1500 mm)
- (šířka 1800 mm)

● RAL 7035



Sestava Viking Classic WB-12-7

| | |
|----------------------|------------|
| výška pracovní desky | 650–950 mm |
| šířka | 1200 mm |
| hloubka | 700 mm |
| nosnost zásuvky | 30 kg |
| plošná nosnost | 300 kg |

- pracovní deska stolu je z antistatického laminátu, není nutné používat ESD podložku
- odolná proti oděru
- povrchová úprava kovových částí práškovým lakem
- barva šedá RAL 7035
- 1x stůl WB-12-7-CLA-ESD 1200 x 700 mm
- 1x police MS-12-3-SHA-ESD 1200 x 300 mm
- 1x osvětlovací rampa DL-12/A-CLA-TEC 1200 x 300 mm
- 1x perforovaný panel PP-12-SHA-TEC 1200 x 325 mm
- 1x podvěsný kontejner TP-02/P-SHA-ESD 233 x 490 x 580 mm
- záruka 2 roky

● RAL 7035



Sestava Viking Comfort WB-12-COM

| | |
|----------------------|------------|
| výška pracovní desky | 800–950 mm |
| šířka | 1200 mm |
| hloubka | 700 mm |
| nosnost zásuvky | 30 kg |
| plošná nosnost | 200 kg |

- pracovní deska stolu je z antistatického laminátu, není nutné používat ESD podložku
- odolná proti oděru
- povrchová úprava kovových částí práškovým lakem
- barva šedá RAL 7035
- 1x stůl WB-12-COM-ESD 1200 x 700 mm
- 1x police MS-12-3-SHA-ESD 1200 x 300 mm
- 1x osvětlovací rampa DL-12/A-COM-TEC 1200 x 300 mm
- 1x perforovaný panel PP-12-SHA-TEC 1200 x 325 mm
- 1x podvěsný kontejner TP-01/P-SHA-ESD 354 x 490 x 580 mm
- záruka 2 roky

● RAL 7035



Antistatická pracovní židle VKG 280-SY-CS

| | |
|---------------|------------|
| výška sezení | 430–540 mm |
| nosnost židle | 120 kg |
| hmotnost | 16 kg |

- antistatická židle s pokročilým synchronním mechanismem
- nastavitelná výška opěradla
- barva plastových částí černá
- 35 mm tlustá studená pěna na opěradle
- 50 mm tlustá studená pěna na sedáku
- měrný odpor menší než 0,1 MΩ
- odstín ESD potahu černá - 55 000 cyklů martingale
- 5x vodivé kolečko
- extra pevný hliníkový pětiramenný kříž
- záruka 5 let



Mobilní kontejner Viking TP-01/S-DRU-ESD

| | |
|-----------------|--------|
| výška | 610 mm |
| šířka | 490 mm |
| hloubka | 580 mm |
| hmotnost | 25 kg |
| nosnost zásuvky | 30 kg |

- třízásuvkový mobilní kontejner v ocelovém rámu pro uskladnění komponentů a nástrojů
- teleskopické výsuvy zásuvek 550 mm
- vnitřní výška zásuvek 2x 100 mm + 1x 160 mm
- vnitřní šířka zásuvek 400 mm
- vnitřní hloubka zásuvek 505 mm
- centrální zámek
- barva šedá RAL 7035
- 4x gumová kolečka, z toho 2x s brzdou
- záruka 2 roky

RAL 7035



Antistatický vozík Viking TT-02

| | |
|-------------|--------|
| výška | 990 mm |
| šířka | 840 mm |
| hloubka | 470 mm |
| hmotnost | 23 kg |
| nosnost | 100 kg |
| počet polic | 2 ks |

- 2x stavitelná police
- výšková stavitelnost polic 140 – 800 mm
- povrchová úprava odolným práškovým lakem
- barva šedá RAL 7035
- 4x kolečka Ø 75 mm, z toho 2x s brzdou
- záruka 2 roky

RAL 7035

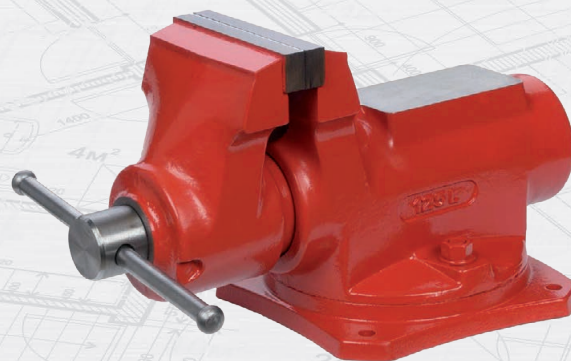




Dílenský svěřák
YORK STANDARD 100

| | |
|---------------|---------|
| šířka čelistí | 100 mm |
| délka upnutí | 105 mm |
| hmotnost | 12,5 kg |

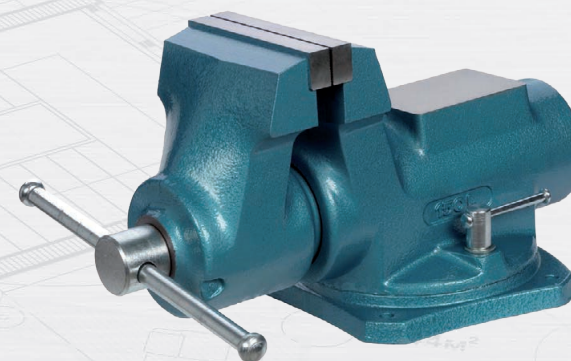
- čelisti z vysoce kvalitní oceli kaleny na 45 HRC \pm 5 HRC
- velká kovadlina
- upevnění k základové desce maticemi
- přesné válcové provedení
- vratidlo s bezpečnostními koncovkami
- integrovaná otočná deska \pm 35° s polohovacími šrouby
- barevné provedení červené, modré
- záruka 2 roky



Dílenský svěřák
YORK STANDARD 125

| | |
|---------------|--------|
| šířka čelistí | 125 mm |
| délka upnutí | 115 mm |
| hmotnost | 20 kg |

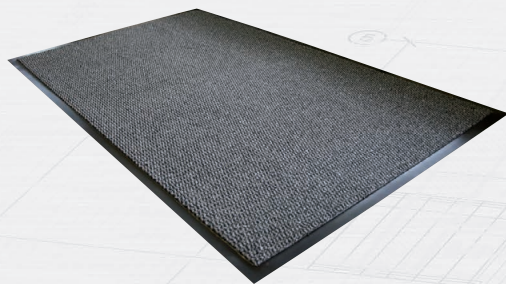
- čelisti z vysoce kvalitní oceli kaleny na 45 HRC \pm 5 HRC
- velká kovadlina
- upevnění k základové desce maticemi
- přesné válcové provedení
- vratidlo s bezpečnostními koncovkami
- integrovaná otočná deska \pm 35° s polohovacími šrouby
- barevné provedení červené, modré
- záruka 2 roky



Dílenský svěřák
YORK LUX 150

| | |
|---------------|--------|
| šířka čelistí | 150 mm |
| délka upnutí | 125 mm |
| hmotnost | 30 kg |

- čelisti z vysoce kvalitní oceli kaleny na 45 HRC \pm 5 HRC
- velká kovadlina
- upevnění k základové desce klíčky
- vřeten a klíčky zinkochromátovány
- přesné válcové provedení
- vratidlo s bezpečnostními koncovkami
- integrovaná otočná deska \pm 35° s polohovacími šrouby
- barevné provedení červené, modré
- záruka 2 roky



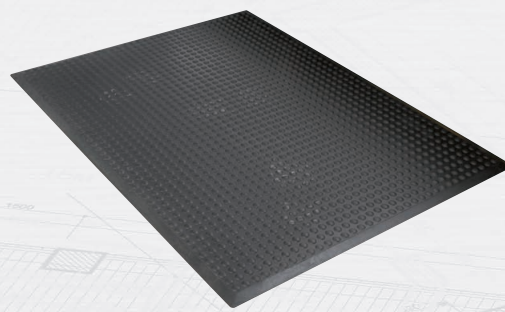
Čistící rohož Vyna-Plush VP010604

| | |
|----------|-------------------|
| výška | 7 mm |
| šířka | 900 mm |
| délka | 1200 mm |
| hmotnost | 2,9 kg |
| materiál | 100% polypropylén |
| barva | černošedá |

Čistící rohož Vyna-Plush VP010601

| | |
|----------|-------------------|
| výška | 7 mm |
| šířka | 600 mm |
| délka | 900 mm |
| hmotnost | 1,6 kg |
| materiál | 100% polypropylén |
| barva | černošedá |

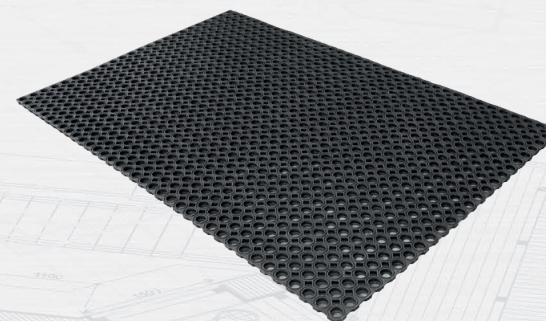
- ekonomická a účinná čistící rohož pro vnitřní použití
- vhodná do hal, chodeb a vstupních prostor
- materiál vlasu rohože 100% polypropylén
- rubová strana z PVC s úpravou proti sklouznutí a znečištění
- instalace rohože: volně položená
- ohnivzdornost: BS 4790/BS 5287
- metoda čištění: povysávání horní části
- záruka 2 roky



Průmyslová rohož Bubblemat BF010002

| | |
|----------|--------------------|
| výška | 14 mm |
| šířka | 900 mm |
| délka | 1200 mm |
| hmotnost | 11 kg |
| materiál | 100% přírodní guma |
| barva | černá |

- protiúnarová rohož vhodná tam, kde pracovníci stojí ve statické poloze
- bublinkový povrch stimuluje krevní oběh v chodidlech, nohách a celém těle
- určena do suchých vnitřních prostor
- izoluje zaměstnance před chladem z betonových podlah
- šikmý okraj po celém obvodu rohože
- odolná vůči vodě a většině slabých kyselin
- vyrobena ze 100% přírodní guma a dalších schválených chemikálií používaných v gumárenském průmyslu
- instalace rohože: volně položená
- provozní teplota: - 30 °C do 50 °C
- účinnost výrobu: 30 BPN, v souladu s ASTM E304
- metoda čištění: vysokotlakovou hadicí (nesmí přesáhnout 60 psi) pro odstranění nečistot, pro lepší výsledek možno použít jemný čistící prostředek na umytí rohoží, rohož se nesmí drhnout a používat na ni páru nebo odmašťovací a korozivní chemikálie
- záruka 2 roky



Odolná gumová rohož Ringmat Octomat RM010003

| | |
|----------|---------------|
| výška | 23 mm |
| šířka | 1000 mm |
| délka | 1500 mm |
| hmotnost | 15 kg |
| materiál | přírodní guma |
| barva | černá |

- extrémně odolná rohož z přírodní guma
- osmiúhelníkový vzor
- pro vnitřní i venkovní prostory
- nečistoty propadávají přes otvory v rohoži
- instalace rohože: volně položená
- provozní teplota -20°C do 160°C
- odolná proti UV záření
- testovaná na protiskluzové vlastnosti - EN 13552 výsledek kategorie R10
- metoda čištění: suché/mokrě vysávání nebo opláchnutí hadicí
- záruka 2 roky



POLICOVÉ REGÁLY



Bezšroubový policový regál
RHU 4010-2000-6

| | |
|----------------|---------|
| výška | 2000 mm |
| šířka | 1000 mm |
| hloubka | 400 mm |
| hmotnost | 23 kg |
| nosnost police | 150 kg |

- demont
- barva modrá RAL 5017
- 6x přestavitelná police z dřevotřísky s výztuhou
- jednoduchá montáž
- balení obsahuje 4 plastové patky pod regál k ochraně před poškrábáním dlažby
- záruka 2 roky

● RAL 5017



Bezšroubový policový regál
RHU 4010-2500-8

| | |
|----------------|---------|
| výška | 2500 mm |
| šířka | 1000 mm |
| hloubka | 400 mm |
| hmotnost | 26 kg |
| nosnost police | 150 kg |

- demont
- barva modrá RAL 5017
- 8x přestavitelná police z dřevotřísky s výztuhou
- jednoduchá montáž
- balení obsahuje 4 plastové patky pod regál k ochraně před poškrábáním dlažby
- záruka 2 roky

● RAL 5017



Bezšroubový policový regál
RH45/175

| | |
|----------------|---------|
| výška | 1800 mm |
| šířka | 900 mm |
| hloubka | 450 mm |
| hmotnost | 20 kg |
| nosnost police | 175 kg |

- demont
- barva šedá RAL 7035
- 5x přestavitelná police z dřevotřísky
- bezšroubový montážní systém
- záruka 2 roky

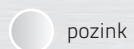
● RAL 7035



Bezšroubový policový regál Futur 350

| | |
|----------------|---------|
| výška | 1800 mm |
| šířka | 750 mm |
| hloubka | 350 mm |
| hmotnost | 14 kg |
| nosnost police | 250 kg |

- demont
- provedení pozink
- 5x police ze surové MDF s výztuhou
- bezšroubový montážní systém
- záruka 5 let



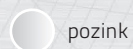
pozink



Bezšroubový policový regál Futur 450

| | |
|----------------|---------|
| výška | 1800 mm |
| šířka | 900 mm |
| hloubka | 450 mm |
| hmotnost | 20 kg |
| nosnost police | 250 kg |

- demont
- provedení pozink
- 5x police ze surové DTD s výztuhou
- bezšroubový montážní systém
- záruka 5 let



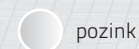
pozink



Bezšroubový policový regál Futur 200

| | |
|----------------|---------|
| výška | 1800 mm |
| šířka | 1200 mm |
| hloubka | 450 mm |
| hmotnost | 20 kg |
| nosnost police | 200 kg |

- demont
- provedení pozink
- 5x police ze surové DTD s výztuhou
- bezšroubový montážní systém
- záruka 5 let



pozink



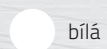
POLICOVÉ REGÁLY



Regál policový Standard Eco 150/75

| | |
|----------------|---------|
| výška | 1500 mm |
| šířka | 750 mm |
| hloubka | 300 mm |
| hmotnost | 7 kg |
| nosnost police | 75 kg |

- demont
- 4x přestavitelná kovová police
- montáž pomocí šroubů
- barva bílá
- záruka 5 let



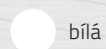
bílá



Regál policový Standard Eco 180/75

| | |
|----------------|---------|
| výška | 1800 mm |
| šířka | 750 mm |
| hloubka | 300 mm |
| hmotnost | 11,1 kg |
| nosnost police | 75 kg |

- demont
- 6x přestavitelná kovová police
- montáž pomocí šroubů
- barva bílá
- záruka 5 let



bílá



Regál policový Herkules

| | |
|----------------|---------|
| výška | 2000 mm |
| šířka | 1000 mm |
| hloubka | 400 mm |
| hmotnost | 28,8 kg |
| nosnost police | 150 kg |

- demont
- 6x přestavitelná kovová police
- montáž pomocí šroubů
- barva bílá
- záruka 5 let



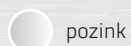
bílá



Základní regál SUPER 877850132

| | |
|----------------|---------|
| výška | 1972 mm |
| šířka | 900 mm |
| hloubka | 400 mm |
| hmotnost | 17,2 kg |
| nosnost police | 200 kg |

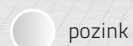
- demont
- provedení pozink
- 5x přestavitelná police z ocelového plechu
- bezšroubový montážní systém
- vysoká stabilita a pevnost
- záruka 2 roky



Přístavný regál SUPER 877850636

| | |
|----------------|---------|
| výška | 1972 mm |
| šířka | 900 mm |
| hloubka | 400 mm |
| hmotnost | 17,2 kg |
| nosnost police | 200 kg |

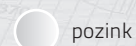
- přístavný regál k základnímu regálu SUPER 877850132
- demont
- provedení pozink
- 5x přestavitelná police z ocelového plechu
- bezšroubový montážní systém
- vysoká stabilita a pevnost
- záruka 2 roky



Základní regál SUPER 877850138

| | |
|----------------|---------|
| výška | 1972 mm |
| šířka | 1200 mm |
| hloubka | 400 mm |
| hmotnost | 20,7 kg |
| nosnost police | 150 kg |

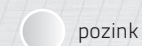
- demont
- provedení pozink
- 5x přestavitelná police z ocelového plechu
- bezšroubový montážní systém
- vysoká stabilita a pevnost
- záruka 2 roky



Přístavný regál SUPER 877850642

| | |
|----------------|---------|
| výška | 1972 mm |
| šířka | 1200 mm |
| hloubka | 400 mm |
| hmotnost | 20,7 kg |
| nosnost police | 150 kg |

- přístavný regál k základnímu regálu SUPER 877850138
- demont
- provedení pozink
- 5x přestavitelná police z ocelového plechu
- bezšroubový montážní systém
- vysoká stabilita a pevnost
- záruka 2 roky



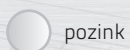
POLICOVÉ REGÁLY



Základní regál SUPER 877850216

| | |
|----------------|---------|
| výška | 1972 mm |
| šířka | 900 mm |
| hloubka | 500 mm |
| hmotnost | 19,3 kg |
| nosnost police | 180 kg |

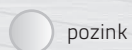
- demont
- provedení pozink
- 5x přestavitelná police z ocelového plechu
- bezšroubový montážní systém
- vysoká stabilita a pevnost
- záruka 2 roky



Přístavný regál SUPER 877850720

| | |
|----------------|---------|
| výška | 1972 mm |
| šířka | 900 mm |
| hloubka | 500 mm |
| hmotnost | 19,3 kg |
| nosnost police | 180 kg |

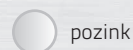
- přístavný regál k základnímu regálu SUPER 877850216
- demont
- provedení pozink
- 5x přestavitelná police z ocelového plechu
- bezšroubový montážní systém
- vysoká stabilita a pevnost
- záruka 2 roky



Základní regál SUPER 877850300

| | |
|----------------|---------|
| výška | 1972 mm |
| šířka | 900 mm |
| hloubka | 600 mm |
| hmotnost | 23,2 kg |
| nosnost police | 150 kg |

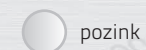
- demont
- provedení pozink
- 5x přestavitelná police z ocelového plechu
- bezšroubový montážní systém
- vysoká stabilita a pevnost
- záruka 2 roky



Přístavný regál SUPER 877850804

| | |
|----------------|---------|
| výška | 1972 mm |
| šířka | 900 mm |
| hloubka | 600 mm |
| hmotnost | 23,2 kg |
| nosnost police | 150 kg |

- přístavný regál k základnímu regálu SUPER 877850300
- demont
- provedení pozink
- 5x přestavitelná police z ocelového plechu
- bezšroubový montážní systém
- vysoká stabilita a pevnost
- záruka 2 roky

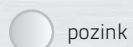




Základní regál SUPER 877850306

| | |
|----------------|---------|
| výška | 1972 mm |
| šířka | 1200 mm |
| hloubka | 600 mm |
| hmotnost | 28,2 kg |
| nosnost police | 150 kg |

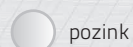
- demont
- provedení pozink
- 5x přestavitelná police z ocelového plechu
- bezšroubový montážní systém
- vysoká stabilita a pevnost
- záruka 2 roky



Přístavný regál SUPER 877850810

| | |
|----------------|---------|
| výška | 1972 mm |
| šířka | 1200 mm |
| hloubka | 600 mm |
| hmotnost | 28,2 kg |
| nosnost police | 150 kg |

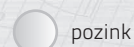
- přístavný regál k základnímu regálu SUPER 877850306
- demont
- provedení pozink
- 5x přestavitelná police z ocelového plechu
- bezšroubový montážní systém
- vysoká stabilita a pevnost
- záruka 2 roky



Základní regál SUPER 877850312

| | |
|----------------|---------|
| výška | 1972 mm |
| šířka | 1500 mm |
| hloubka | 600 mm |
| hmotnost | 34,7 kg |
| nosnost police | 150 kg |

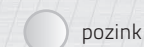
- demont
- provedení pozink
- 5x přestavitelná police z ocelového plechu
- bezšroubový montážní systém
- vysoká stabilita a pevnost
- záruka 2 roky



Přístavný regál SUPER 877850816

| | |
|----------------|---------|
| výška | 1972 mm |
| šířka | 1500 mm |
| hloubka | 600 mm |
| hmotnost | 34,7 kg |
| nosnost police | 150 kg |

- přístavný regál k základnímu regálu SUPER 877850312
- demont
- provedení pozink
- 5x přestavitelná police z ocelového plechu
- bezšroubový montážní systém
- vysoká stabilita a pevnost
- záruka 2 roky



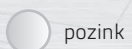
POLICOVÉ REGÁLY



Regál policový Heavy Rack 1660P4

| | |
|----------------|---------|
| výška | 1770 mm |
| šířka | 1600 mm |
| hloubka | 600 mm |
| hmotnost | 41 kg |
| nosnost police | 600 kg |

- demont
- provedení pozink
- 4x police ze surové MDF s výztuhou
- bezšroubový montážní systém
- záruka 5 let



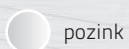
pozink



Regál policový Heavy Rack 2060P4

| | |
|----------------|---------|
| výška | 1770 mm |
| šířka | 2000 mm |
| hloubka | 600 mm |
| hmotnost | 49 kg |
| nosnost police | 500 kg |

- demont
- provedení pozink
- 4x police ze surové DTD s výztuhou
- bezšroubový montážní systém
- záruka 5 let



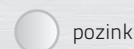
pozink



Regál na pneumatiky základní 95902

| | |
|----------------|---------|
| výška | 2000 mm |
| šířka | 1000 mm |
| hloubka | 400 mm |
| hmotnost | 14 kg |
| nosnost police | 150 kg |

- demont
- provedení pozink
- 3x police
- bezšroubový montážní systém
- záruka 5 let



pozink

Regál na pneumatiky přístavný 95903

| | |
|----------------|---------|
| výška | 2000 mm |
| šířka | 1000 mm |
| hloubka | 400 mm |
| hmotnost | 14 kg |
| nosnost police | 150 kg |

- přístavný regál k regálu na pneumatiky základnímu 95902
- demont
- provedení pozink
- 3x police
- bezšroubový montážní systém
- záruka 5 let



Hliníkové schody jednostranné
DR(150)ALD-3

| | |
|---------------------------|--------------|
| výška plošiny | 540 mm |
| šířka | 400 mm |
| délka | 1210 mm |
| hloubka ve složeném stavu | 115 mm |
| rozměry plošiny | 250 x 250 mm |
| počet příček | 1x 3 |
| hmotnost | 3,2 kg |
| nosnost | 150 kg |

■ záruka 2 roky



Hliníkové schody jednostranné
DR(150)ALD-4

| | |
|---------------------------|--------------|
| výška plošiny | 750 mm |
| šířka | 430 mm |
| délka | 1450 mm |
| hloubka ve složeném stavu | 115 mm |
| rozměry plošiny | 250 x 250 mm |
| počet příček | 1x 4 |
| hmotnost | 3,7 kg |
| nosnost | 150 kg |

■ záruka 2 roky



Hliníkové schůdky oboustranné
DR(150)ALDD-2

| | |
|---------------------------|---------|
| výška | 390 mm |
| šířka | 390 mm |
| hloubka ve složeném stavu | 160 mm |
| počet příček | 2x 2 |
| hmotnost | 1,85 kg |
| nosnost | 150 kg |

■ záruka 2 roky



Hliníkové schůdky oboustranné
DR(150)ALDD-3

| | |
|---------------------------|--------|
| výška | 610 mm |
| šířka | 410 mm |
| hloubka ve složeném stavu | 160 mm |
| počet příček | 2x 3 |
| hmotnost | 2,6 kg |
| nosnost | 150 kg |

■ záruka 2 roky






Rudl S101

| | |
|---------------|--------------|
| výška | 1050 mm |
| šířka | 610 mm |
| hloubka | 530 mm |
| nosnost | 250 kg |
| rozměr lopaty | 350 x 184 mm |

- ze svařených ocelových trubek
- konstrukce volena tak, aby poměry sil při naklápění rudlu s břemenem byly co nejbezpečnější, nevyžadující větší námahu při manipulaci
- rukojeť opatřena plastovými madly s bezpečnostní ochranou zamezující poranění rukou
- polyuretanová kola
- barva modrá RAL 5017
- záruka 2 roky


 RAL 5017



Rudl schodišťový S

| | |
|---------------|--------------|
| výška | 1020 mm |
| šířka | 520 mm |
| hloubka | 560 mm |
| nosnost | 250 kg |
| rozměr lopaty | 400 x 140 mm |

- ze svařených ocelových trubek
- konstrukce volena tak, aby poměry sil při naklápění rudlu s břemenem byly co nejbezpečnější, nevyžadující větší námahu při manipulaci
- rukojeť opatřena plastovými madly s bezpečnostní ochranou zamezující poranění rukou
- gumová plná kola
- barva modrá RAL 5017
- záruka 2 roky


 RAL 5017



Rudl S04

| | |
|---------------|--------------|
| výška | 1170 mm |
| šířka | 540 mm |
| hloubka | 595 mm |
| nosnost | 250 kg |
| rozměr lopaty | 270 x 200 mm |

- ze svařených ocelových trubek
- konstrukce volena tak, aby poměry sil při naklápění rudlu s břemenem byly co nejbezpečnější, nevyžadující větší námahu při manipulaci
- rukojeť opatřena plastovými madly s bezpečnostní ochranou zamezující poranění rukou
- polyuretanová kola
- barva modrá RAL 5017
- záruka 2 roky


 RAL 5017



Ocelový rudl typ sk-710.015

| | |
|---------------|--------------|
| výška | 1105 mm |
| šířka | 570 mm |
| hloubka | 530 mm |
| nosnost | 200 kg |
| rozměr lopaty | 320 x 250 mm |

- bezpečnostní rukojetě
- konstrukce ze svařované oceli
- lopata z ocelového plechu
- pneumatická kola s kuličkovým ložiskem a plastovým krytem
- barva modrá RAL 5010
- záruka 5 let


 RAL 5010



Ocelový rudl s plastovými ližinami typ sk-710.005

| | |
|---------------|--------------|
| výška | 1305 mm |
| šířka | 550 mm |
| hloubka | 615 mm |
| nosnost | 250 kg |
| rozměr lopaty | 320 x 250 mm |

- bezpečnostní rukojetě
- konstrukce ze svařované oceli
- lopata z ocelového plechu
- nafukovací (bantamová) kola s kuličkovým ložiskem a plastovým krytem
- barva modrá RAL 5010
- záruka 5 let

 RAL 5010



Nízkozdvíhový paletový vozík NF20DF

| | |
|-----------------|---------|
| výška | 1230 mm |
| šířka | 540 mm |
| délka | 1530 mm |
| hmotnost | 69 kg |
| nosnost | 2000 kg |
| maximální zdvih | 200 mm |
| délka vidlic | 1150 mm |
| šířka vidlic | 540 mm |

- ruční paletový vozík
- určen pro přepravu zboží na EURO paletách popř. na paletách a plošinách obdobných rozměrů přizpůsobených k nabírání na zdvižnou vidlici, uvnitř objektu na pevných a rovných podlahách
- šířka mezi vidlicemi 230 mm
- záruka 2 roky



MANIPULAČNÍ TECHNIKA



Manipulační vozík W05N

| | |
|---------------------|---------------|
| výška | 900 mm |
| šířka | 500 mm |
| hloubka | 1070 mm |
| hmotnost | 20,6 kg |
| nosnost | 250 kg |
| rozměr ložné plochy | 1000 x 500 mm |

- svařovaná konstrukce z ocelových trubek a profilů
- barva modrá RAL 5017
- ložná plocha překližka
- vozíky jsou opatřeny 4 otočnými kolečky, z nichž 2 jsou s brzdou
- průměr kola 100 mm
- záruka 2 roky



Manipulační vozík W02N

| | |
|---------------------|---------------|
| výška | 900 mm |
| šířka | 500 mm |
| hloubka | 1130 mm |
| hmotnost | 22 kg |
| nosnost | 250 kg |
| rozměr ložné plochy | 1000 x 500 mm |

- svařovaná konstrukce z ocelových trubek a profilů
- barva modrá RAL 5017
- ložná plocha překližka
- vozíky jsou opatřeny 4 otočnými kolečky, z nichž 2 jsou s brzdou
- průměr kola 100 mm
- záruka 2 roky



Policový vozík sw-500.500

| | |
|---------------------|--------------|
| výška | 1010 mm |
| šířka | 975 mm |
| hloubka | 525 mm |
| hmotnost | 28 kg |
| nosnost | 250 kg |
| rozměr ložné plochy | 500 x 850 mm |
| výška okraje | 12 mm |

- ocelová konstrukce
- dřevěná ložná plocha – buk
- 2x police
- barva modrá RAL 5010
- vysoce odolná termoplastická kolečka s kuličkovým ložiskem (2 otočná s brzdou, 2 pevná)
- záruka 5 let



Pracovní vozík se sklápěcí rukojetí sw-450.802

| | |
|---------------------|--------------|
| výška | 940 mm |
| šířka | 815 mm |
| hloubka | 450 mm |
| hmotnost | 16 kg |
| nosnost | 150 kg |
| rozměr ložné plochy | 720 x 450 mm |

- ocelová konstrukce
- dřevěná ložná plocha – buk
- 1x police
- barva modrá RAL 5010
- vysoce odolná kolečka s kuličkovým ložiskem (2 otočná s brzdou, 2 pevná)
- záruka 5 let



Plastový panel Fixing Wall Max s držáky nářadí a Ergoboxy

| | |
|----------|--------|
| výška | 385 mm |
| šířka | 690 mm |
| hloubka | 20 mm |
| hmotnost | 6,5 kg |

- 2x černý plastový panel Fixing Wall 350, v. 385, š. 350, h. 20 mm
- 2x kabelový naviják
- 1x odkládací polička na nářadí, v. 60, š. 630, h. 200 mm
- 1x sada doplňků A11 (5x háček krátký, 5x háček dlouhý, 1x držák plochých klíčů)
- 1x sada doplňků B12 (1x polička na vrtáky a bity, 1x polička s otvory)
- 3x plastový zásobník Ergobox 1, v. 75, š. 116, h. 112 mm
- 3x plastový zásobník Ergobox 2, v. 75, š. 116, h. 161 mm
- 3x plastový zásobník Ergobox 2L, v. 75, š. 116, h. 212 mm
- záruka 2 roky



Sestava kufrů na nářadí Qbrick Systém One Profi

| | |
|---------|---------|
| výška | 1020 mm |
| šířka | 745 mm |
| hloubka | 510 mm |
| objem | 105,5 l |

- mobilní sestava 3 kufrů na nářadí a podvozku
- jistící mechanismus pro bezpečné stohování kufrů i následnou manipulaci
- vysoce odolné proti poškození
- jednotlivé kufrы bez podvozku lze použít jako stupíněk
- záruka 2 roky



Kufr One 200 Profi

- vnější rozměry - v. 190, š. 585, h. 385 mm
- vnitřní rozměry - v. 97, š. 519, h. 305 mm
- objem 15,5l
- dvě madla
- 6 vnitřních přihrádek + 2 dělicí přepážky, které je možné dle potřeby vyndat
- věčkový výlisek ve víku – platí pro kufrы One 200 Profi, One 350 Profi i One 450 Profi
- dvě dělené přihrádky ve víku – platí pro kufrы One 200 Profi, One 350 Profi i One 450 Profi
- těsnění ve víku, které zajišťuje odolnost proti vodě a prachu – platí pro kufrы One 200 Profi, One 350 Profi i One 450 Profi

Kufr One 350 Profi

- vnější rozměry - v. 320, š. 585, h. 385 mm
- vnitřní rozměry - v. 245, š. 519, h. 305 mm
- objem 38l
- jedno madlo – platí pro kufrы One 350 Profi a One 450 Profi
- vyjímatelný organizér s madlem – platí pro kufrы One 350 Profi a One 450 Profi
- vyjímatelná dělicí přepážka s jistící gumou – platí pro kufrы One 350 Profi a One 450 Profi

Kufr One 450 Profi

- vnější rozměry - v. 420, š. 585, h. 385 mm
- vnitřní rozměry - v. 331, š. 519, h. 305 mm
- objem 52l

Transportní podvozek

- vnější rozměry - v. 180, š. 745, h. 510 mm
- vnitřní rozměry - š. 585, h. 330 mm
- 2x kolečko s brzdou, 2x robustní kolo s gumovým povrchem
- nosnost 80 kg



PLASTOVÉ ZÁSObNÍKY

Ecoboxy

jsou plastové zásobníky, vyrobené z nárazuvzdorného polypropylenu. Určeno pro domácí dílnu a další hobby aktivity, doporučená stohovatelnost cca 3 až 5 boxů nad sebou.

Ecobox mini

| | |
|---------|--------|
| výška | 50 mm |
| šířka | 110 mm |
| hloubka | 90 mm |

- barva žlutá, červená, zelená nebo modrá
- záruka 2 roky

Ecobox small

| | |
|---------|--------|
| výška | 75 mm |
| šířka | 110 mm |
| hloubka | 165 mm |

- barva žlutá, červená, zelená nebo modrá
- záruka 2 roky

Ecobox medium

| | |
|---------|--------|
| výška | 125 mm |
| šířka | 155 mm |
| hloubka | 240 mm |

- barva žlutá, červená, zelená nebo modrá
- záruka 2 roky

Ecobox large

| | |
|---------|--------|
| výška | 165 mm |
| šířka | 220 mm |
| hloubka | 350 mm |

- barva žlutá, červená, zelená nebo modrá
- záruka 2 roky

ProfiPlus Boxy

jsou profesionální plastové zásobníky vyrobené z nárazuvzdorného polypropylenu, který odolává tukům, olejům, pryskyřicím a louchům. Tento materiál je teplotně stálý v rozmezí od - 30 do 90 °C, potravinářsky nezávadný a 100% recyklovatelný.

Profi Plus 456202

| | |
|---------|--------|
| výška | 60 mm |
| šířka | 102 mm |
| hloubka | 100 mm |

- barva žlutá
- záruka 2 roky

Profi Plus 456230

| | |
|---------|--------|
| výška | 75 mm |
| šířka | 102 mm |
| hloubka | 215 mm |

- barva modrá
- záruka 2 roky

Profi Plus 456209

| | |
|---------|--------|
| výška | 125 mm |
| šířka | 150 mm |
| hloubka | 235 mm |

- barva červená
- záruka 2 roky

Profi Plus 456214

| | |
|---------|--------|
| výška | 150 mm |
| šířka | 205 mm |
| hloubka | 355 mm |

- barva žlutá
- záruka 2 roky



BitoBox SK1610

| | |
|---------|--------|
| výška | 75 mm |
| šířka | 103 mm |
| hloubka | 160 mm |

- barva žlutá, červená, zelená nebo modrá
- záruka 5 let



BitoBox SK2311

| | |
|---------|--------|
| výška | 125 mm |
| šířka | 150 mm |
| hloubka | 230 mm |

- barva žlutá, červená, zelená nebo modrá
- záruka 5 let



BitoBox SK3521

| | |
|---------|--------|
| výška | 145 mm |
| šířka | 210 mm |
| hloubka | 350 mm |

- barva žlutá, červená, zelená nebo modrá
- záruka 5 let



BitoBox SK5031

| | |
|---------|--------|
| výška | 145 mm |
| šířka | 310 mm |
| hloubka | 500 mm |

- barva žlutá, červená, zelená nebo modrá
- záruka 5 let

BitoBoxy SK

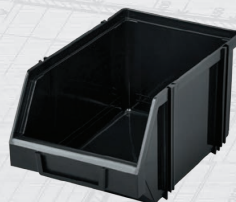
zaručují vysokou bezpečnost díky úchopovým prohlubním a aretačním stohovacím výstupkům. Disponují dobře využitelným prostorem díky pravoúhlým rohům a hladkým plochám.



Modulbox 1.1

| | |
|---------|--------|
| výška | 75 mm |
| šířka | 110 mm |
| hloubka | 165 mm |

- barva černá
- záruka 2 roky



Modulbox 2.1

| | |
|---------|--------|
| výška | 125 mm |
| šířka | 150 mm |
| hloubka | 230 mm |

- barva černá
- záruka 2 roky



Modulbox 3.1

| | |
|---------|--------|
| výška | 160 mm |
| šířka | 210 mm |
| hloubka | 350 mm |

- barva černá
- záruka 2 roky



Modulbox 4.1

| | |
|---------|--------|
| výška | 190 mm |
| šířka | 310 mm |
| hloubka | 490 mm |

- barva černá
- záruka 2 roky

Modulboxy

jsou plastové zásobníky, vyrobené z nárazuvzdorného polypropylenu. Určeno pro domácí dílnu a další hobby aktivity. Boxy do sebe zapadají.

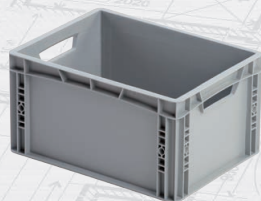


EURO PŘEPRÁVKY

- euro přeprávký vhodný do všech průmyslových sektorů
- lze využít v automatizované logistice (pro použití na přepravnících a válečkových transportérech)
- jsou hygienické, jednoduše stohovatelné
- odolné vůči chladu a kontaktnímu teplu, proti kyselinám a louhům
- vyrobeny z vysoce jakostního polypropylenu
- na výběr plný nebo otevřený úchyt
- záruka 2 roky

Euro přeprávký 965620, 965621

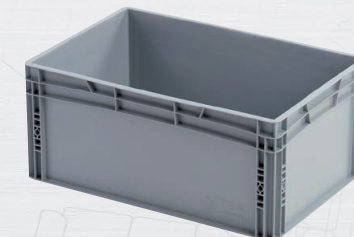
| | |
|--|--------|
| výška | 220 mm |
| šířka | 400 mm |
| hloubka | 300 mm |
| objem | 20 l |
| hmotnost | 1,3 kg |
| provedení s otevřeným úchytem – přeprávký 965620 | |
| provedení s plným úchytem – přeprávký 965621 | |



- přeprávký 965620
- přeprávký 965621

Euro přeprávký 965740, 965741

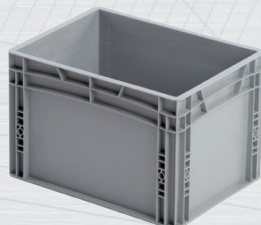
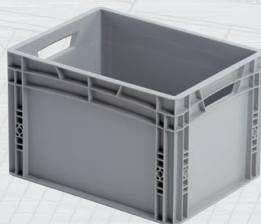
| | |
|--|--------|
| výška | 270 mm |
| šířka | 600 mm |
| hloubka | 400 mm |
| objem | 56 l |
| hmotnost | 2,2 kg |
| provedení s otevřeným úchytem – přeprávký 965740 | |
| provedení s plným úchytem – přeprávký 965741 | |



- přeprávký 965740
- přeprávký 965741

Euro přeprávký 965630, 965631

| | |
|--|--------|
| výška | 270 mm |
| šířka | 400 mm |
| hloubka | 300 mm |
| objem | 26 l |
| hmotnost | 1,4 kg |
| provedení s otevřeným úchytem – přeprávký 965630 | |
| provedení s plným úchytem – přeprávký 965631 | |



- přeprávký 965630
- přeprávký 965631

Euro přeprávký 965750

| | |
|-------------------------------|--------|
| výška | 320 mm |
| šířka | 600 mm |
| hloubka | 400 mm |
| objem | 66 l |
| hmotnost | 2,4 kg |
| provedení s otevřeným úchytem | |



ALC přepravky

- ALC přepravky jsou bestsellerem v oblasti distribuce
- v zavřeném stavu lehce stohovatelné na sebe
- otevřená víka umožňují stohovatelnost prázdných do sebe
- speciální vybrání ve víku umožňuje přepáskování při transportu přepravní službou
- vyrobeny z PP kopolymeru
- záruka 2 roky

ALC přepravka 965975

| | |
|---------|--------|
| výška | 250 mm |
| šířka | 600 mm |
| hloubka | 400 mm |
| objem | 40 l |
| nosnost | 35 kg |



Podvozek pod přepravky 81.01.110

- velmi stabilní podvozek
- vyroben z kvalitní ABS
- velikost je určena pro přepravky o rozměru 600 x 400 mm
- je také vhodný pro velikost 400 x 300 mm - 2 pozice
- vidlice pozink
- záruka 2 roky

| | |
|---------------|--------------------------|
| výška | 150 mm |
| šířka | 600 mm |
| hloubka | 400 mm |
| nosnost | 250 kg |
| barva | červená |
| kola | 4x otočná, průměr 100 mm |
| provedení kol | gumová plná |



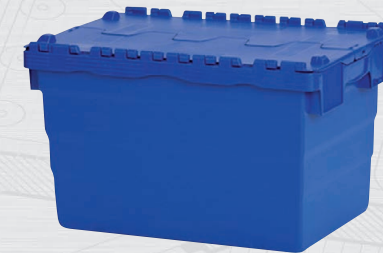
ALC přepravka 965980

| | |
|---------|--------|
| výška | 320 mm |
| šířka | 600 mm |
| hloubka | 400 mm |
| objem | 60 l |
| nosnost | 35 kg |



ALC přepravka 965985

| | |
|---------|--------|
| výška | 365 mm |
| šířka | 600 mm |
| hloubka | 400 mm |
| objem | 68 l |
| nosnost | 35 kg |



KLT PŘEPRAVKY

KLT přepravky s hladkým dnem

- vhodné pro automatizované logistické systémy a automobilový průmysl podle doporučení VDA 4500
- vyrobené z kvalitního polypropylenu
- odolné vůči olejům, tukům a většině kyselin a louhů
- tepelná stálost od - 20° do 100° C
- barva modrá RAL 5003
- hladké dno
- ergonomické úchyty na čelních stranách
- rámeček pro etikety na bočních stranách
- záruka 2 roky



R-KLT 4315

| | |
|-----------------------------|----------------------|
| vnější rozměry (v x š x h) | 147 x 300 x 400 mm |
| vnitřní rozměry (v x š x h) | 109,5 x 265 x 346 mm |
| objem | 10l |
| nosnost | 20 kg |
| hmotnost | 1,3 kg |



R-KLT 6415

| | |
|-----------------------------|----------------------|
| vnější rozměry (v x š x h) | 147 x 400 x 600 mm |
| vnitřní rozměry (v x š x h) | 109,5 x 364 x 544 mm |
| objem | 22l |
| nosnost | 20 kg |
| hmotnost | 2,1 kg |



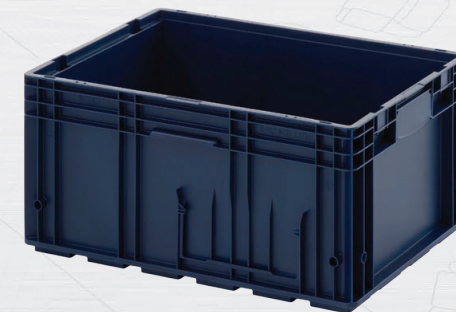
R-KLT 3215

| | |
|-----------------------------|----------------------|
| vnější rozměry (v x š x h) | 147 x 200 x 300 mm |
| vnitřní rozměry (v x š x h) | 129,5 x 162 x 243 mm |
| objem | 5,3l |
| nosnost | 20 kg |
| hmotnost | 0,6 kg |



R-KLT 4329

| | |
|-----------------------------|--------------------|
| vnější rozměry (v x š x h) | 280 x 300 x 400 mm |
| vnitřní rozměry (v x š x h) | 242 x 265 x 346 mm |
| objem | 22l |
| nosnost | 20 kg |
| hmotnost | 1,9 kg |



R-KLT 6429

| | |
|-----------------------------|--------------------|
| vnější rozměry (v x š x h) | 280 x 400 x 600 mm |
| vnitřní rozměry (v x š x h) | 242 x 364 x 544 mm |
| objem | 48l |
| nosnost | 20 kg |
| hmotnost | 3 kg |



Víko k R-KLT přepravce 200 x 300 mm
R-KLT-D 35

| | |
|---------|--------|
| šířka | 200 mm |
| hloubka | 300 mm |



Víko k R-KLT přepravce 300 x 400 mm
R-KLT-D 45

| | |
|---------|--------|
| šířka | 300 mm |
| hloubka | 400 mm |



Víko k R-KLT přepravce 400 x 600 mm
R-KLT-D 65

| | |
|---------|--------|
| šířka | 400 mm |
| hloubka | 600 mm |

KLT přepravky s odtokovými otvory

- vhodné pro automatizované logistické systémy a automobilový průmysl podle doporučení VDA 4500
- vyrobené z kvalitního polypropylenu
- odolné vůči olejům, tukům a většině kyselin a louhů
- tepelná stálost od - 20° do 100° C
- barva modrá RAL 5005
- hladké dno s odtokovými otvory
- ergonomické úchyty na čelních stranách
- rámeček pro etikety na bočních stranách
- záruka 2 roky



RL-KLT 4147

| | |
|-----------------------------|----------------------|
| vnější rozměry (v x š x h) | 147 x 300 x 400 mm |
| vnitřní rozměry (v x š x h) | 129,5 x 260 x 346 mm |
| objem | 11,8l |
| nosnost | 20 kg |
| hmotnost | 1,1 kg |



RL-KLT 6147

| | |
|-----------------------------|----------------------|
| vnější rozměry (v x š x h) | 147 x 400 x 600 mm |
| vnitřní rozměry (v x š x h) | 129,5 x 359 x 544 mm |
| objem | 25l |
| nosnost | 20 kg |
| hmotnost | 1,8 kg |



RL-KLT 3147

| | |
|----------------------------------|----------------------|
| vnější rozměry (v x š x h) | 147 x 200 x 300 mm |
| vnitřní rozměry (v x š x h) | 129,5 x 162 x 243 mm |
| objem | 5,3l |
| nosnost | 20 kg |
| hmotnost | 0,6 kg |
| hladké dno bez odtokových otvorů | |



RL-KLT 4280

| | |
|-----------------------------|--------------------|
| vnější rozměry (v x š x h) | 280 x 300 x 400 mm |
| vnitřní rozměry (v x š x h) | 262 x 260 x 346 mm |
| objem | 24,1l |
| nosnost | 20 kg |
| hmotnost | 1,7 kg |

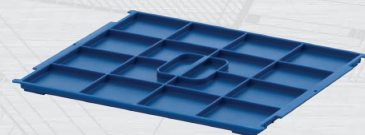


RL-KLT 6280

| | |
|-----------------------------|--------------------|
| vnější rozměry (v x š x h) | 280 x 400 x 600 mm |
| vnitřní rozměry (v x š x h) | 262 x 359 x 544 mm |
| objem | 52l |
| nosnost | 20 kg |
| hmotnost | 2,7 kg |

Víko k RL-KLT přepravce 200 x 300 mm
RL-KLT-D 35

| | |
|---------|--------|
| šířka | 200 mm |
| hloubka | 300 mm |

Víko k RL-KLT přepravce 300 x 400 mm
RL-KLT-D 45

| | |
|---------|--------|
| šířka | 300 mm |
| hloubka | 400 mm |

Víko k RL-KLT přepravce 400 x 600 mm
RL-KLT-D 65

| | |
|---------|--------|
| šířka | 400 mm |
| hloubka | 600 mm |

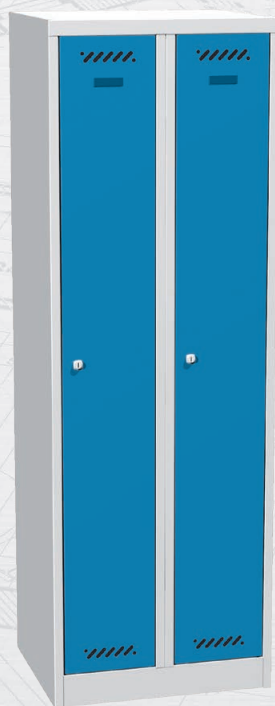


ŠATNÍ SKŘÍŇKY

Šatní skříň BAS_32_0022

| | |
|----------------|---------|
| výška | 1800 mm |
| šířka | 600 mm |
| hloubka | 500 mm |
| hmotnost | 39 kg |
| šířka oddílu | 300 mm |
| počet oddělení | 2 |

- bodovaný korpus pro nejvyšší pevnost
- vyrobeno z kvalitního ocelového plechu
- dveře jsou po celém obvodu lemovány ohybem pro zajištění maximální odolnosti
- v každém oddílu je dvojitý ohyb zabraňující vpáčení dveří dovnitř skříňky
- ventilační otvory ve dveřích skříňě
- dveře jsou zavěšeny na vnitřních kovových čepích s úhlem otvírání 110°
- plastový štítek na každých dveřích pro umístění jmenovky 80 x 35 mm
- uzamykání na cylindrický zámek
- vnitřní vybavení – police, tyč, 3x posuvný háček
- barva korpusu šedá RAL 7035
- barva dveří šedá RAL 7035 nebo modrá RAL 5012
- záruka 2 roky



Šatnová lavice LAV_06_P

| | |
|---------|--------|
| výška | 370 mm |
| šířka | 600 mm |
| hloubka | 810 mm |

- záruka 2 roky

Šatní skříň SUM 320 W

| | |
|----------------|---------|
| výška | 1800 mm |
| šířka | 600 mm |
| hloubka | 500 mm |
| hmotnost | 35 kg |
| šířka oddílu | 300 mm |
| počet oddělení | 2 |

- svařovaná konstrukce z ocelových profilů
- moderní design ventilačního systému
- uzamykání na cylindrický zámek
- vnitřní vybavení – tyč s dvěma háčky, háček na ručník, police nad tyčí, zrcátko
- barva korpusu šedá RAL 7035
- barva dveří šedá RAL 7035 nebo modrá RAL 5012
- záruka 2 roky



RAL 7035

RAL 7035

RAL 5012

RAL 7035

RAL 7035

RAL 5012



Šatní skříň SUM 420 W

| | |
|----------------|---------|
| výška | 1800 mm |
| šířka | 800 mm |
| hloubka | 500 mm |
| hmotnost | 41 kg |
| šířka oddílu | 400 mm |
| počet oddělení | 2 |

- svařovaná konstrukce z ocelových profilů
- moderní design ventilačního systému
- uzamykání na cylindrický zámek
- vnitřní vybavení – vnitřní přepážka pro oddělení čistého a špinavého prádla, tyč se dvěma háčky, háček na ručník, police nad tyčí, zrcátko
- barva korpusu šedá RAL 7035
- barva dveří šedá RAL 7035
- záruka 2 roky

● RAL 7035



Šatní skříň dělená SUS 322 W

| | |
|----------------|---------|
| výška | 1800 mm |
| šířka | 600 mm |
| hloubka | 500 mm |
| hmotnost | 32 kg |
| šířka oddílu | 300 mm |
| počet oddělení | 4 |

- čtyřdveřový kovový šatník dělený
- svařovaná konstrukce z ocelových profilů
- moderní design ventilačního systému
- uzamykání na cylindrický zámek
- vnitřní vybavení – tyč s háčky
- barva korpusu šedá RAL 7035
- barva dveří šedá RAL 7035
- záruka 2 roky

● RAL 7035



Šatní skříň dělená SUS 332 W

| | |
|----------------|---------|
| výška | 1800 mm |
| šířka | 900 mm |
| hloubka | 500 mm |
| hmotnost | 46 kg |
| šířka oddílu | 300 mm |
| počet oddělení | 6 |

- šestidveřový kovový šatník dělený
- svařovaná konstrukce z ocelových profilů
- moderní design ventilačního systému
- uzamykání na cylindrický zámek
- vnitřní vybavení – tyč s háčky
- barva korpusu šedá RAL 7035
- barva dveří šedá RAL 7035
- záruka 2 roky

● RAL 7035



ŠATNÍ SKŘÍŇKY

Šatní skříň CLK 182

| | |
|----------------|---------|
| výška | 1802 mm |
| šířka | 305 mm |
| hloubka | 457 mm |
| hmotnost | 21,5 kg |
| počet oddělení | 2 |

- dvoudveřový kovový šatník
- svařovaná konstrukce z ocelových profilů
- uzamykání na cylindrický zámek
- vnitřní vybavení – háček na oděvy
- hladká přední plocha
- ventilační otvory v horní a spodní ploše
- barva šedá RAL 7035
- záruka 5 let



● RAL 7035

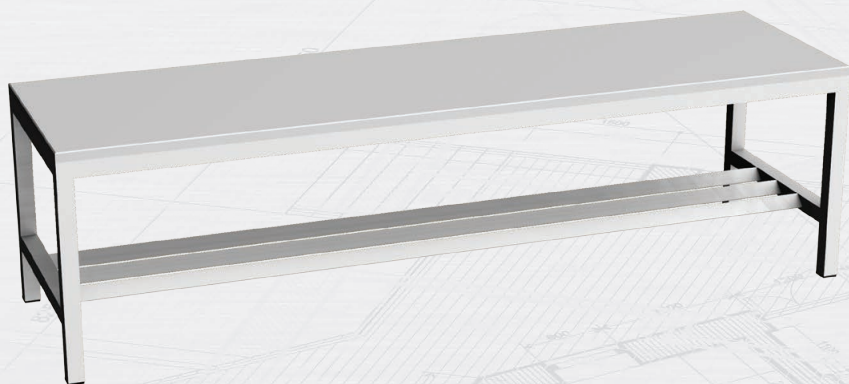
Šatní skříň CLK 184

| | |
|----------------|---------|
| výška | 1802 mm |
| šířka | 305 mm |
| hloubka | 457 mm |
| hmotnost | 23,4 kg |
| počet oddělení | 4 |

- čtyřdveřový kovový šatník
- svařovaná konstrukce z ocelových profilů
- uzamykání na cylindrický zámek
- hladká přední plocha
- ventilační otvory v horní a spodní ploše
- barva šedá RAL 7035
- záruka 5 let



● RAL 7035



Lavice do prostoru „LAV“

- svařovaná konstrukce z ocelového profilu 30 x 30 mm
- barva konstrukce šedá RAL 7035
- sedací plocha šedá lamino deska s ABS hranou
- rošt na boty
- záruka 2 roky

LAV_10_A

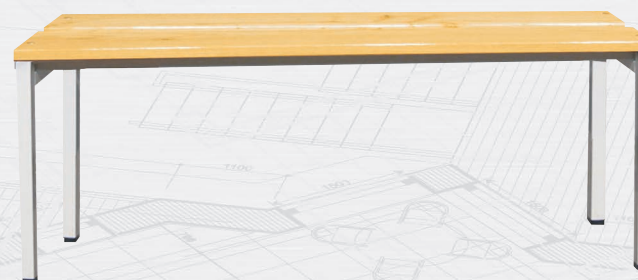
| | |
|----------|---------|
| výška | 420 mm |
| šířka | 1000 mm |
| hloubka | 400 mm |
| hmotnost | 19,2 kg |

LAV_15_A

| | |
|----------|---------|
| výška | 420 mm |
| šířka | 1500 mm |
| hloubka | 400 mm |
| hmotnost | 26 kg |

LAV_20_A

| | |
|----------|---------|
| výška | 420 mm |
| šířka | 2000 mm |
| hloubka | 400 mm |
| hmotnost | 32,7 kg |



Lavice do prostoru „A“

- lavice vyrobeny z kvalitního ocelového profilu 25 x 25 mm
- barva kostry šedá RAL 7035
- sedák z masivního lakovaného smrkového dřeva
- dodáváno demontované
- snadná montáž pomocí pevných šroubových spojů
- bez roštu
- záruka 2 roky

A6280

| | |
|----------|---------|
| výška | 455 mm |
| šířka | 1000 mm |
| hloubka | 290 mm |
| hmotnost | 10 kg |

A6260

| | |
|----------|---------|
| výška | 455 mm |
| šířka | 1500 mm |
| hloubka | 290 mm |
| hmotnost | 13,5 kg |

A6240

| | |
|----------|---------|
| výška | 455 mm |
| šířka | 2000 mm |
| hloubka | 290 mm |
| hmotnost | 16,5 kg |

A6270

| | |
|----------|---------|
| výška | 455 mm |
| šířka | 1200 mm |
| hloubka | 290 mm |
| hmotnost | 11,5 kg |

A6250

| | |
|----------|---------|
| výška | 455 mm |
| šířka | 1600 mm |
| hloubka | 290 mm |
| hmotnost | 14,5 kg |

KARTOTÉKY

- svařovaný korpus
- pro dokumenty formátu A4
- centrální zámek
- 100% výsuv zásuvek
- zařízení proti převážení (nelze vysunout víc zásuvek najednou)
- kartotéka je určena především pro ukládání závěsných kapes, v tomto případě není ani potřeba použití dělicích příček
- v případě ukládání dokumentů bez použití závěsných desek doporučujeme dokoupit vložené dno, které zároveň umožňuje vybavit zásuvku až 6 dělicími příčkami pro případ, že zásuvka není zcela naplněna
- vnitřní rozměr zásuvky:
v. 267 x š. 330 x hl. 540 mm
- povrchová úprava strukturovaným lakem
- barva šedá RAL 7035, bílá RAL 9010, béžová RAL 1015

■ záruka 2 roky

Kartotéka A4 IPCCA14

| | |
|-----------------|---------|
| výška | 1321 mm |
| šířka | 413 mm |
| hloubka | 622 mm |
| hmotnost | 39,1 kg |
| nosnost zásuvky | 40 kg |

**Kartotéka A4 IPCCA13**

| | |
|-----------------|---------|
| výška | 1016 mm |
| šířka | 413 mm |
| hloubka | 622 mm |
| hmotnost | 31 kg |
| nosnost zásuvky | 40 kg |

**Kartotéka A4 IPCCA12**

| | |
|-----------------|--------|
| výška | 711 mm |
| šířka | 413 mm |
| hloubka | 622 mm |
| hmotnost | 22 kg |
| nosnost zásuvky | 40 kg |

RAL 7035

RAL 9010

RAL 1015

RAL 7035

RAL 7035

- svařovaný korpus
- pro dokumenty formátu A4
- centrální zámek
- 100% výsuv zásuvek
- zařízení proti převážení (nelze vysunout víc zásuvek najednou)
- kartotéka je určena především pro ukládání závěsných kapes, v tomto případě není ani potřeba použití dělicích příček
- v případě ukládání dokumentů bez použití závěsných desek doporučujeme dokoupit vložené dno, které zároveň umožňuje vybavit zásuvku až 6 dělicími příčkami pro případ, že zásuvka není zcela naplněna
- vnitřní rozměr zásuvky: v. 267 x š. 324 x hl. 560 mm
- barva šedá RAL 7035, bílá RAL 9010, béžová RAL 1015
- záruka 7 let

Kartotéka A4 BS4E – 3643

| | |
|-----------------|---------|
| výška | 1321 mm |
| šířka | 413 mm |
| hloubka | 622 mm |
| hmotnost | 51,2 kg |
| nosnost zásuvky | 45 kg |



Kartotéka A4 BS3E – 3633

| | |
|-----------------|---------|
| výška | 1016 mm |
| šířka | 413 mm |
| hloubka | 622 mm |
| hmotnost | 43,6 kg |
| nosnost zásuvky | 45 kg |



Kartotéka A4 BS2E – 3623

| | |
|-----------------|---------|
| výška | 711 mm |
| šířka | 413 mm |
| hloubka | 622 mm |
| hmotnost | 31,4 kg |
| nosnost zásuvky | 45 kg |



RAL 7035
 RAL 9010
 RAL 1015

RAL 7035

RAL 7035



Kartotéka BS5E/A4+FLS

| | |
|-----------------|---------|
| výška | 1511 mm |
| šířka | 470 mm |
| hloubka | 622 mm |
| hmotnost | 67 kg |
| nosnost zásuvky | 45 kg |

- svařovaný korpus
- pro dokumenty nebo závěsné kapsy formátu A4 nebo Foolscap
- vyjímatelná redukce pro ukládání závěsných kapes formátu A4
- centrální zámek
- 100% výsuv zásuvek
- zařízení proti převážení (nelze vysunout víc zásuvek najednou)
- vnitřní rozměr zásuvky: v. 267 mm x š. 381 mm x hl. 540 mm
- barva šedá RAL 7035
- záruka 7 let



Kartotéka A4 G2305

| | |
|-----------------|---------|
| výška | 1628 mm |
| šířka | 405 mm |
| hloubka | 623 mm |
| hmotnost | 52 kg |
| nosnost zásuvky | 40 kg |

- svařovaný korpus
- pro dokumenty nebo závěsné kapsy formátu A4
- centrální zámek
- 100% výsuv zásuvek
- zařízení proti převážení (nelze vysunout víc zásuvek najednou)
- lze doplnit dělicími příčkami
- vnitřní rozměr zásuvky: v. 250 x š. 330 x hl. 500 mm
- barva šedá RAL 7035
- záruka 2 roky





Kartotéka A5 BCF96

| | |
|-----------------|---------|
| výška | 1321 mm |
| šířka | 568 mm |
| hloubka | 622 mm |
| hmotnost | 80,4 kg |
| nosnost zásuvky | 26 kg |

- svařovaný korpus
- pro dokumenty formátu A5
- centrální zámek
- 100% výsuv zásuvek
- zařízení proti převážení (nelze vysunout víc zásuvek najednou)
- 6 zásuvek, v každé zásuvce 2 oddělení
- vnitřní rozměr každého oddělení: v. 192 x š. 237 x hl. 560 mm
- lze doplnit dělicími příčkami (standardně jeden kus v každém oddělení v ceně kartotéky)
- kapacita standardních karet na jednu skříňku: 27.600 ks
- povrchová úprava vysoce odolným strukturovaným lakem
- barva šedá RAL 7035
- záruka 5 let

● RAL 7035



Lístkovnice kovová FCB15

| | |
|-----------------|--------|
| výška | 206 mm |
| šířka | 271 mm |
| hloubka | 422 mm |
| hmotnost | 5 kg |
| nosnost zásuvky | 12 kg |

- svařovaný korpus
- pro dokumenty formátu A5
- možnost sestavení do mnohozásuvkových bloků
- lze doplnit dělicími příčkami (standardně jeden kus v ceně kartotéky)
- zásuvku lze jednoduše vyjmout mimo korpus kartotéky
- vnitřní rozměr zásuvky: v. 168 mm x š. 219 mm x hl. 361 mm
- kapacita standardních karet na jednu skříňku: 1.500 ks
- barva šedá RAL 7035
- záruka 5 let

● RAL 7035



SPISOVÉ SKŘÍŇĚ

kancelář



- dvoudveřová kovová skříň včetně stavitelných polic
- robustní svařovaný korpus skříňe
- cylindrický rozvorový zámek – tříbodový
- možnost doobjednat police navíc
- povrchová úprava strukturovaným lakem
- barva šedá RAL 7035
- police dodávány pouze v černé barvě
- záruka 5 let



Spisová skříň E782A04

| | |
|----------------|---------|
| výška | 1950 mm |
| šířka | 914 mm |
| hloubka | 400 mm |
| hmotnost | 63 kg |
| nosnost police | 45 kg |
| police | 4 ks |

● RAL 7035



Spisová skříň E402A01

| | |
|----------------|---------|
| výška | 1000 mm |
| šířka | 914 mm |
| hloubka | 400 mm |
| hmotnost | 34 kg |
| nosnost police | 45 kg |
| police | 1 ks |

● RAL 7035



Spisová skříň SBM 02032304

| | |
|----------------|---------|
| výška | 1990 mm |
| šířka | 800 mm |
| hloubka | 435 mm |
| hmotnost | 54,3kg |
| nosnost police | 40 kg |
| police | 4 ks |

- dvoudveřová skříň se soklem
- robustní svařovaný korpus skříně
- cylindrický rozvorový dvoubodový zámek
- 4x přestavitelná police
- barva šedá RAL 7035
- záruka 2 roky

RAL 7035



Spisová skříň SBM 03032304

| | |
|----------------|---------|
| výška | 1990 mm |
| šířka | 1000 mm |
| hloubka | 435 mm |
| hmotnost | 56,3 kg |
| nosnost police | 40 kg |
| police | 4 ks |

- dvoudveřová skříň se soklem
- robustní svařovaný korpus skříně
- cylindrický rozvorový dvoubodový zámek
- 4x přestavitelná police
- barva šedá RAL 7035
- záruka 2 roky

RAL 7035



Spisová skříň SBM 03022303

| | |
|----------------|---------|
| výška | 1040 mm |
| šířka | 1000 mm |
| hloubka | 435 mm |
| hmotnost | 31,5 kg |
| nosnost police | 40 kg |
| police | 2 ks |

- dvoudveřová skříň se soklem
- robustní svařovaný korpus skříně
- cylindrický rozvorový dvoubodový zámek
- 2x přestavitelná police
- barva šedá RAL 7035
- záruka 2 roky

RAL 7035



SPISOVÉ SKŘÍŇĚ

kancelář



Spisová skříň SPS_01_A

| | |
|----------------|---------|
| výška | 1950 mm |
| šířka | 950 mm |
| hloubka | 400 mm |
| hmotnost | 62,1 kg |
| nosnost police | 60 kg |
| police | 4 ks |

- dvoudveřová kovová skříň včetně stavitelných polic
- svařovaný korpus skříně
- cylindrický rozvorový dvoubodový zámek
- možnost doobjednat police navíc
- barva šedá RAL 7035
- záruka 2 roky

RAL 7035



Spisová skříň SPS_04_A

| | |
|----------------|---------|
| výška | 1950 mm |
| šířka | 1200 mm |
| hloubka | 400 mm |
| hmotnost | 76,5 kg |
| nosnost police | 60 kg |
| police | 4 ks |

- dvoudveřová kovová skříň včetně stavitelných polic
- svařovaný korpus skříně
- cylindrický rozvorový dvoubodový zámek
- možnost doobjednat police navíc
- barva šedá RAL 7035
- záruka 2 roky

RAL 7035



Spisová skříň SBMZ 03031704

| | |
|----------------|---------|
| výška | 1990 mm |
| šířka | 1000 mm |
| hloubka | 435 mm |
| hmotnost | 54,4 kg |
| nosnost police | 40 kg |
| police | 4 ks |

- kovová skříň s horizontální roletou
- robustní svařovaný korpus skříně
- cylindrický rozvorový dvoubodový zámek
- 4x přestavitelná police
- barva šedá RAL 7035
- záruka 2 roky

RAL 7035



Plastový mincovník na Kč

| | |
|---------|--------|
| výška | 45 mm |
| šířka | 325 mm |
| hloubka | 120 mm |

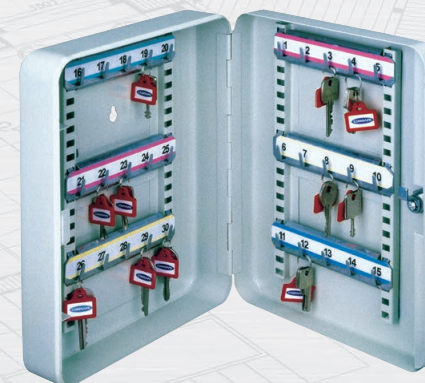
- skládá se ze základny a 9 vyjímatelných segmentů, do kterých se dají ukládat mince
- na jednotlivých přihrádkách je vyznačena nominální hodnota pro snadné počítání
- jednotlivé segmenty lze dokoupit i samostatně
- záruka 2 roky



Příruční pokladna Traun-4

| | |
|---------|--------|
| výška | 90 mm |
| šířka | 300 mm |
| hloubka | 240 mm |

- příruční pokladna pro ukládání hotovosti
- zamykání na klíč
- vyjímatelná plastová vložka
- barva modrá
- záruka 2 roky



Skříňka na klíče SK-40

| | |
|-------------|--------|
| výška | 300 mm |
| šířka | 245 mm |
| hloubka | 85 mm |
| počet klíčů | 40 |

- zamykání na klíč
- dodáváno včetně visaček
- lišty s háčky lze nastavit podle délky ukládaných klíčů
- předvrtané otvory pro upevnění do stěny
- povrchová úprava práškovým lakem v barvě světle šedé
- záruka 2 roky



Elektricky výškově stavitelné stoly Enpragon Office

- výškově stavitelný stůl s elektrickým pohonem
- rozmezí nastavení výšky pracovní desky 670–1170 mm
- plynule nastavitelná výška
- nastavení výšky za pomoci ovladače Basic na desce pracovního stolu
- rovná pracovní deska LTD tloušťky 25 mm
- hranaté podnože ve tvaru T s rektifikačními nožičkami
- stabilní a pevné podnoží i při maximálním zdvihu pracovní desky
- rychlost zdvihu 38 mm/s
- síťové napájení z běžné zásuvky
- dodáváno v demontu



EO1200800

| | |
|----------------|-------------|
| výška | 670–1170 mm |
| šířka | 1200 mm |
| hloubka | 800 mm |
| plošná nosnost | 160 kg |

EO1400800

| | |
|----------------|-------------|
| výška | 670–1170 mm |
| šířka | 1400 mm |
| hloubka | 800 mm |
| plošná nosnost | 160 kg |

EO1600800

| | |
|----------------|-------------|
| výška | 670–1170 mm |
| šířka | 1600 mm |
| hloubka | 800 mm |
| plošná nosnost | 160 kg |

EO1800800

| | |
|----------------|-------------|
| výška | 670–1170 mm |
| šířka | 1800 mm |
| hloubka | 800 mm |
| plošná nosnost | 160 kg |

EO2000800

| | |
|----------------|-------------|
| výška | 670–1170 mm |
| šířka | 2000 mm |
| hloubka | 800 mm |
| plošná nosnost | 160 kg |

Barva konstrukce:



RAL 9006



RAL 9016



RAL 9005

Barva desky:



šedá



bílá



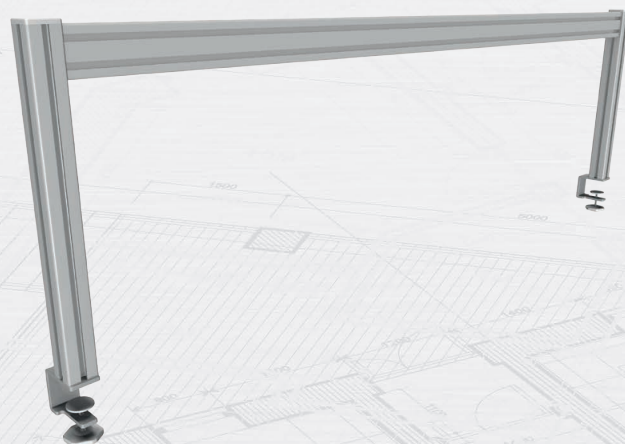
bříza



ořech

Lean office ergo panel

- pro snadné uspořádání pracovní plochy
- konstrukce z eloxovaných hliníkových profilů MayTec
- pro různé šířky stolové desky
- snadná a rychlá instalace
- záruka 2 roky



LOEP_1180

| | |
|-------|---------|
| výška | 420 mm |
| šířka | 1180 mm |

LOEP_1380

| | |
|-------|---------|
| výška | 420 mm |
| šířka | 1380 mm |

LOEP_1580

| | |
|-------|---------|
| výška | 420 mm |
| šířka | 1580 mm |

LOEP_1780

| | |
|-------|---------|
| výška | 420 mm |
| šířka | 1780 mm |

LOEP_1980

| | |
|-------|---------|
| výška | 420 mm |
| šířka | 1980 mm |

Závěsný držák dokumentů formátu A4 vodorovný

| | |
|---------|--------|
| výška | 300 mm |
| šířka | 324 mm |
| hloubka | 240 mm |

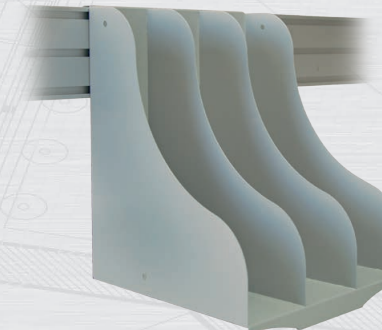
- 4 úrovně pro přehledné uložení dokumentů
- barva RAL 7035
- snadná instalace
- záruka 2 roky



Závěsný držák dokumentů formátu A4 svislý

| | |
|---------|--------|
| výška | 300 mm |
| šířka | 244 mm |
| hloubka | 240 mm |

- 3 oddělení pro přehledné uložení dokumentů
- barva RAL 7035
- snadná instalace
- záruka 2 roky



● RAL 7035

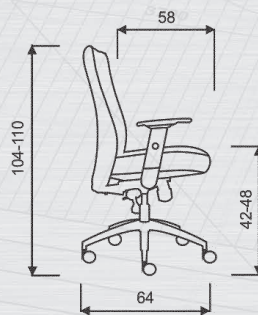
● RAL 7035





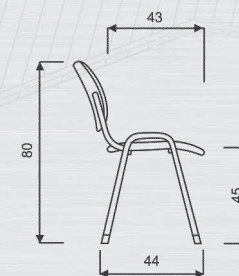
Kancelářská židle Lexa

- opěrák prodyšná síťovina v černé barvě
- výškově stavitelné područky
- nastavení síly přítlaku
- synchronní mechanika
- kříž nylon černý
- nosnost 120 kg
- záruka 2 roky



Konferenční židle ISO černá

- stohovatelná
- stabilní svařovaná konstrukce
- černé krycí plasty sedáku a opěráku
- čalounění černá látka Fill 9
- nosnost 120 kg
- záruka 2 roky





Úklidový vozík Nick

| | |
|----------|---------|
| výška | 800 mm |
| šířka | 450 mm |
| hloubka | 910 mm |
| objem | 2x 25 l |
| hmotnost | 8,9 kg |

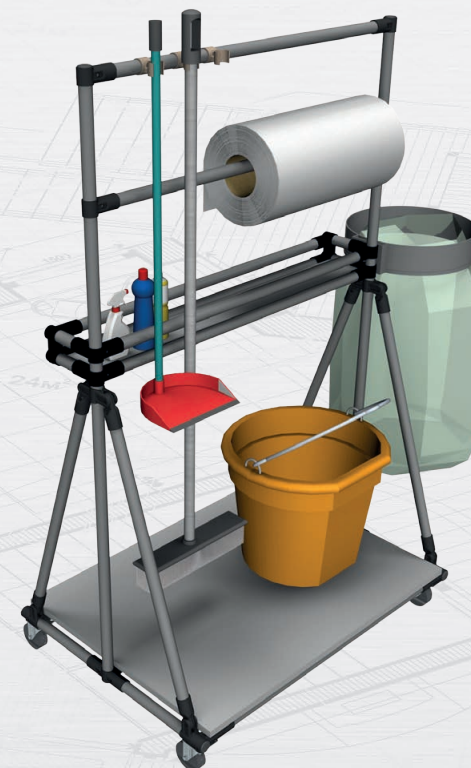
- pákový ždímač, zelený
- pro ploché a třásňové mopy
- 1x vědro s plastovou rukojetí, objem 25 l, červené
- 1x vědro s plastovou rukojetí, objem 25 l, modré
- kovová otočná rukojeť, bílý lak
- robustní zelený rám z polypropylenu
- 4x otočné kolo \varnothing 80 mm
- záruka 2 roky



Úklidový vozík Nick Star 310

| | |
|----------|----------------|
| výška | 1140 mm |
| šířka | 560 mm |
| hloubka | 1100 mm |
| objem | 1x 28 + 2x 4 l |
| hmotnost | 14,8 kg |

- 1x válečkový ždímač, zelený
- 1x vědro, objem 28 l, zelené
- 1x kbelík, objem 4 l, červený
- 1x kbelík, objem 4 l, modrý
- 1x držák na odpadové pytle o objemu 120 l s víkem
- 1x police na náhradní plastové pytle
- 1x háček na lopatku
- 1x police na čisticí prostředky
- robustní konstrukce z nárázuvzdorného plastu v barvě žluté
- dvě zpevněná madla pro snadnou manipulaci
- 4x otočné kolo \varnothing 80 mm
- vhodný i pro profesionální úklidové práce
- jednoduchá montáž pomocí kloubového spojovacího systému
- záruka 2 roky



Úklidová stanice

| | |
|---------|---------|
| výška | 1800 mm |
| šířka | 950 mm |
| hloubka | 700 mm |

- ocelová konstrukce Logiform Q-Pipe \varnothing 28 mm, tloušťka stěny 2 mm
- výběr z několika barev v ceně
- 1x madlo pro snadnou manipulaci
- 1x odkládací police
- 1x držák role papírových utěrek
- 3x držák na košťata
- 1x obruč na odpadové pytle
- 4x otočné kolečko \varnothing 75 mm s brzdou
- záruka 2 roky





Betonová lavička Klasic

| | |
|----------------|---------|
| výška sezení | 430 mm |
| výška opěradla | 730 mm |
| výška prken | 35 mm |
| šířka prken | 1500 mm |
| hloubka prken | 140 mm |
| hmotnost | 85 kg |

- sedák a opěrák ze smrkových prken
- betonová část z vymývaného betonu
- barva prken teak nebo zlatý dub
- lavička může být umístěna buď volně nebo s prodlouženými nohama o 180 mm pro zakopání do země
- záruka na betonové nohy 5 let na ostatní části 2 roky



Barva prken  teak  zlatý dub





Litinová lavička Park

| | |
|----------------|---------|
| výška sezení | 440 mm |
| výška opěradla | 700 mm |
| výška prken | 40 mm |
| šířka prken | 1500 mm |
| hloubka prken | 90 mm |
| hmotnost | 50 kg |

- konstrukce z litiny
- povrchová úprava latí je provedena 3x lazurovacím lakem s UV filtrem
- barva prken bezbarvý lak nebo zlatý dub
- ocelová konstrukce ošetřena vypalovanou barvou
- barva konstrukce černá RAL 9005 nebo antracit RAL 7016
- lavičku je možné kotvit k zemi šrouby nebo zvolit model k zabetonování
- záruka 2 roky

Barva konstrukce  RAL 7016  RAL 9005

Barva prken  bezbarvý lak  zlatý dub





Kovová lavička Trend

| | |
|---------------------|---------|
| výška sezení | 450 mm |
| výška opěradla | 890 mm |
| výška prken | 35 mm |
| šířka prken | 1500 mm |
| hloubka prken | 90 mm |
| šířka celé soupravy | 1630 mm |
| hmotnost | 31 kg |

- konstrukce jekl 60 x 60 mm
- povrchová úprava latí je provedena 3x lazurovacím lakem s UV filtrem
- barva prken bezbarvý lak nebo zlatý dub
- ocelová konstrukce ošetřena vypalovanou barvou
- barva konstrukce černá RAL 9005 nebo antracit RAL 7016
- lavičku je možné kotvit k zemi šrouby nebo zvolit model k zabetonování

■ cena: 3.219,-

Barva konstrukce  RAL 7016  RAL 9005


Barva prken  bezbarvý lak  zlatý dub



Pivní stůl s lavicemi

| | |
|----------------|---------|
| výška stolu | 780 mm |
| šířka stolu | 2200 mm |
| hloubka stolu | 700 mm |
| výška lavice | 490 mm |
| šířka lavice | 2200 mm |
| hloubka lavice | 270 mm |


- 1x stůl, 2x lavice
- desky vyrobeny ze smrkového dřeva
- 2x natřeny silnovrstvou lazurou
- kovové podnože ošetřeny máčecí barvou
- barva konstrukce zelená RAL 6005
- spodní části stolů a lavic mohou být opatřeny plastovými koncovkami proti poškození a hlučnosti
- dřevěné desky i kovové podnože splňují standardy pivovarské kvality
- záruka 2 roky

Barva konstrukce  RAL 6005

Věšák na kola 1888

| | |
|-----------|---------|
| výška | 680 mm |
| šířka | 1250 mm |
| hloubka | 360 mm |
| počet kol | 5 |
| hmotnost | 7,5 kg |

- věšák pro 5 kol
- demont
- pro všechny typy kol a šířky pláštíků
- vhodný především tam, kde je nedostatek prostoru pro uložení kol
- vyroben z kulatiny o průměru 12 mm
- povrchová úprava práškovým lakem v barvě červené RAL 3000
- montážní materiál není součástí dodávky
- záruka 2 roky

 RAL 3000

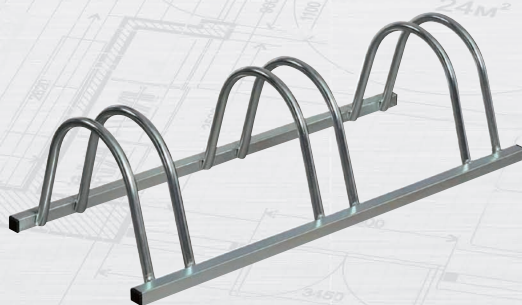
STOJANY NA KOLA

Oboustranný stojan na kola 5887 a 5888

- svařovaný z ocelových profilů 25 x 25 mm a trubek průměru 18 mm
- odlehčená verze Light
- galvanicky pokoveno pro vysokou korozní odolnost
- oblý tvar držáků zabraňuje poškození ráfků a kol
- vhodný pro kola s maximální šířkou pneumatik 60 mm
- stojan vybavený dvěma otvory pro ukotvení k zemi nebo na zeď
- kotvící materiál není součástí balení
- pokud je stojan ukotven k zemi, lze do něj jízdní kola vkládat z obou stran
- záruka 2 roky

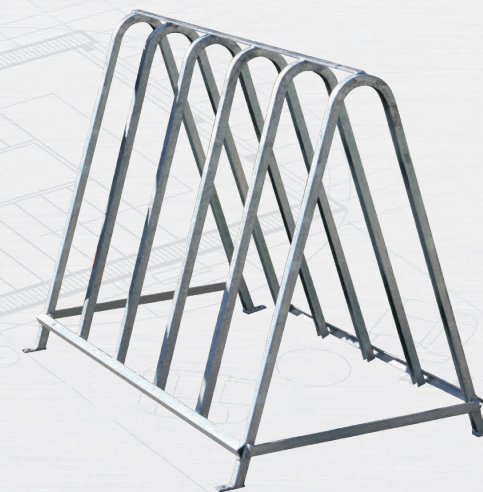
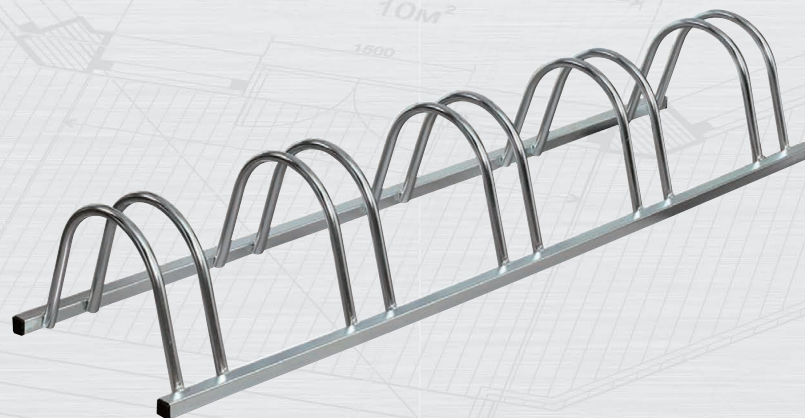
Stojan pro 3 stání 5887

| | |
|-----------|--------|
| výška | 270 mm |
| šířka | 890 mm |
| hloubka | 380 mm |
| počet kol | 3 |
| hmotnost | 4,4 kg |



Stojan pro 5 stání 5888

| | |
|-----------|---------|
| výška | 270 mm |
| šířka | 1490 mm |
| hloubka | 380 mm |
| počet kol | 5 |
| hmotnost | 7,2 kg |



Oboustranný stojan na kola Klasik 1885

| | |
|-----------|---------|
| výška | 760 mm |
| šířka | 1000 mm |
| hloubka | 630 mm |
| počet kol | 5 |
| hmotnost | 9 kg |

- klasický stojan pro 5 kol
- vhodný pro všechny typy kol se všemi standardními rozměry pláštěů
- nosné části stojanu vyrobeny z ocelových profilů
- kolo lze uzamknout přes rám
- podstava je opatřena otvory pro uchycení stojanu k zemi pomocí šroubů a hmoždinek
- spojovací materiál není součástí dodávky
- záruka 2 roky



Ocelová zábrana Ecobar 14 příček

| | |
|----------|---------|
| výška | 1090 mm |
| šířka | 2000 mm |
| hmotnost | 14 kg |

- ocelový rám $\varnothing 35$ mm, tloušťka 1,5 mm
- zkosené nohy pro větší stabilitu
- menší požadavky na skladovací místo a složení
- identifikační štítek z plechu 114 x 100 mm
- méně než 110 mm mezi jednotlivými příčkami
- povrchová úprava pozink
- záruka 2 roky



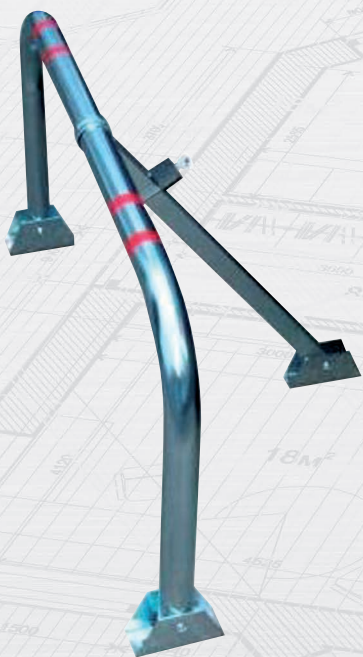
Zrcadlo pro soukromé výjezdy z garáže, pro parkování 103 ESP

| | |
|----------------------|--------|
| průměr | 300 mm |
| maximální vzdálenost | 2 m |
| hmotnost | 1 kg |

- vyrobeno technologií Polymir
- jednoduché a ekonomické řešení, pokud není povinnost umístit dopravní zrcadlo odpovídající normám
- maximální vzdálenost mezi řidičem a zrcadlem přibližně 2 metry
- zrcadlo je umístěno pomocí kulového čepu nastavitelného do všech směrů
- je dodáváno s nezbytnými součástmi pro připevnění na zeď nebo na strop (včetně šroubů)
- záruka 3 roky

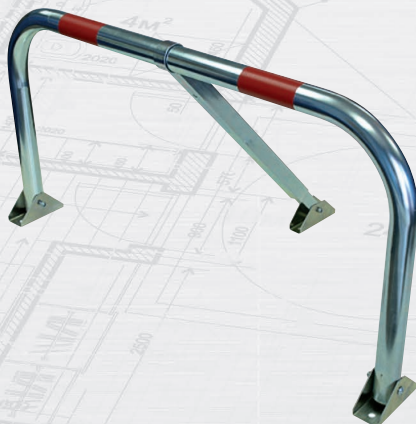


PARKOVÁNÍ



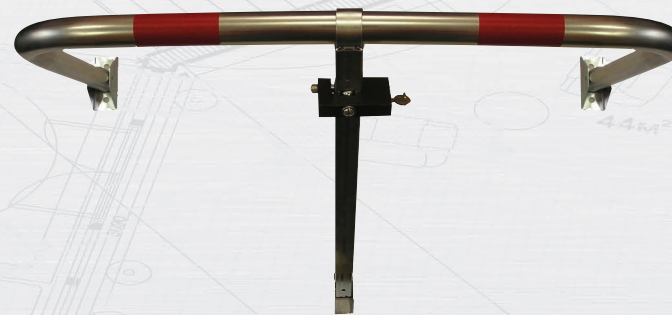
Zábrana SIMPLE ONE

| | |
|---------|--------|
| výška | 445 mm |
| šířka | 890 mm |
| hloubka | 400 mm |



Zábrana SIMPLE TWO

| | |
|---------|--------|
| výška | 450 mm |
| šířka | 560 mm |
| hloubka | 400 mm |



Mechanická sklopná parkovací zábrana ADVANCE 541017

| | |
|---------|--------|
| výška | 445 mm |
| šířka | 890 mm |
| hloubka | 400 mm |

Parkovací zábrany SIMPLE ONE, SIMPLE TWO

- mechanické sklopné parkovací zábrany s povrchovou úpravou pozink
- zamykání visacím zámek, který je součástí balení
- dodání včetně upevňovacího materiálu
- průměr trubek 42 mm
- záruka 2 roky

- mechanická sklopná parkovací zábrana s povrchovou úpravou pozink
- zamykání integrovaným zámek
- dodání včetně upevňovacího materiálu
- záruka 2 roky



Koš Dino

| | |
|----------|--------|
| výška | 650 mm |
| šířka | 432 mm |
| hloubka | 340 mm |
| objem | 50 l |
| hmotnost | 3,9 kg |

- 100% recyklovatelný materiál z PE
- odolný proti UV záření, chladu, teple a chemikáliím
- robustní a extrémně stabilní
- lze montovat na stožáry, sloupy, mříže a zdi
- otvírání pomocí manipulační klíčky
- nerezová ploška pro zhasení cigaretových nedopalků
- barva zelená
- záruka 2 roky



Odpadkový koš 1024

| | |
|----------|--------|
| výška | 850 mm |
| šířka | 380 mm |
| hloubka | 380 mm |
| objem | 50 l |
| hmotnost | 13 kg |

- odpadkový koš s popelníkem
- nádoba na odpad je volně vyjímatelná
- povrchová úprava komaxit
- barva červená nebo modrá
- záruka 2 roky



Koš Luco II

| | |
|----------|---------|
| výška | 1000 mm |
| průměr | 390 mm |
| objem | 60 l |
| hmotnost | 26 kg |

- moderní design
- dřevo ošetřené 3x lazurou
- barva prken teak
- povrchová úprava vypalovanou barvou
- barva konstrukce antracit RAL 7016
- vyjímatelná pozinkovaná vložka
- vysoká odolnost proti vandalismu
- koš je možné kotvit k zemi šrouby nebo zvolit model k zabetonování
- záruka 2 roky

Barva konstrukce ● RAL 7016

Barva prken ● teak



POPELNICE



Popelnice MGB 120

| | |
|----------|--------|
| výška | 974 mm |
| šířka | 480 mm |
| hloubka | 555 mm |
| objem | 120 l |
| hmotnost | 11 kg |



Popelnice MGB 240

| | |
|----------|---------|
| výška | 1079 mm |
| šířka | 583 mm |
| hloubka | 737 mm |
| objem | 240 l |
| hmotnost | 16 kg |

- součástí popelnice jsou kolečka včetně osy
- vhodné pro sběr komunálního a průmyslového odpadu
- odpovídají DIN EN 840-1
- odolné proti UV záření, chladu a teplu
- rezistentní proti chemickým a biologickým vlivům
- hladké povrchy zabraňují ulpívání odpadu
- nevhodné pro ukládání horkého popela
- záruka 2 roky





Popelnice z pozinkovaného plechu

1008

| | |
|-------------|---------|
| výška | 870 mm |
| průměr víka | 462 mm |
| objem | 110 l |
| hmotnost | 13,5 kg |



1002

| | |
|-------------|---------|
| výška | 578 mm |
| průměr víka | 462 mm |
| objem | 70 l |
| hmotnost | 11,5 kg |



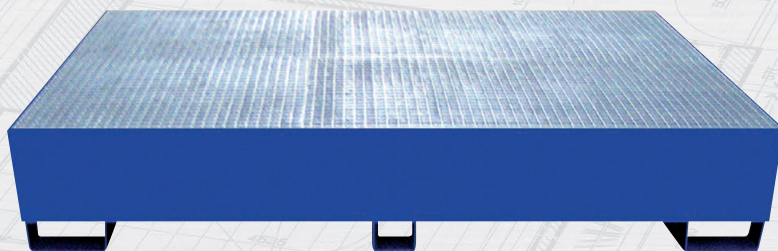
Podvozek popelové nádoby 5004

- podvozek je pomocí dvou šroubů připevněn na spodní část popelové nádoby
- obruč žárově zinkovaná
- kolečka plastová průměr 140 mm
- vhodný pouze ke kovovým nádobám
- nosnost 80 kg
- hmotnost 2,5 kg
- záruka 2 roky

- povrch – pozinkovaný plech 200 g/m²
- závěsy pro vyklápění odpovídají normě DIN 6629
- gumová obruč ve spodní části – výrazně snížená hlučnost při manipulaci
- záruka 2 roky




ZÁCHYTNÁ VANA / GITTERBOX



Velkokapacitní záchytná vana 2027

| | |
|----------------|---------|
| výška | 400 mm |
| šířka | 2300 mm |
| hloubka | 1500 mm |
| záchytný objem | 1000 l |
| hmotnost | 240 kg |

- velkokapacitní záchytná vana s roštem pro 2 IBC kontejnery
- lakovaný povrch
- barva modrá RAL 5010
- rošt žárově zinkovaný
- záruka 2 roky


 RAL 5010



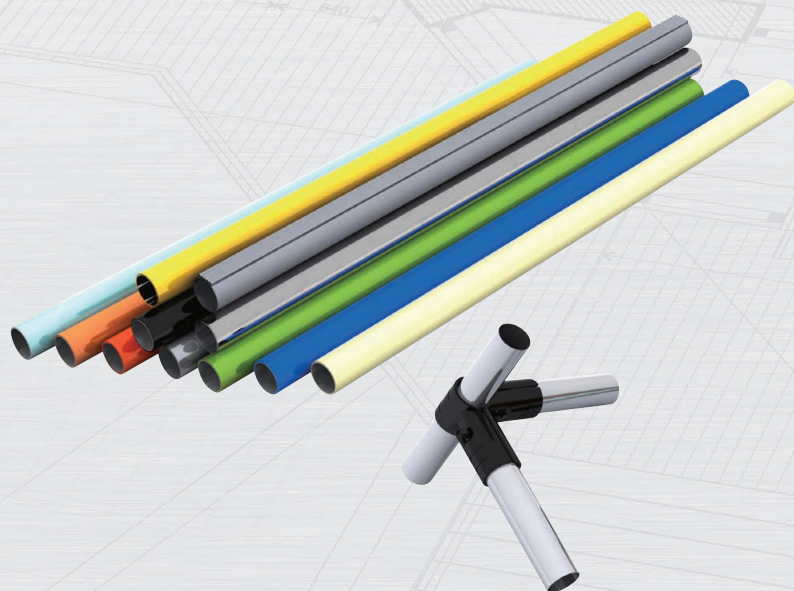
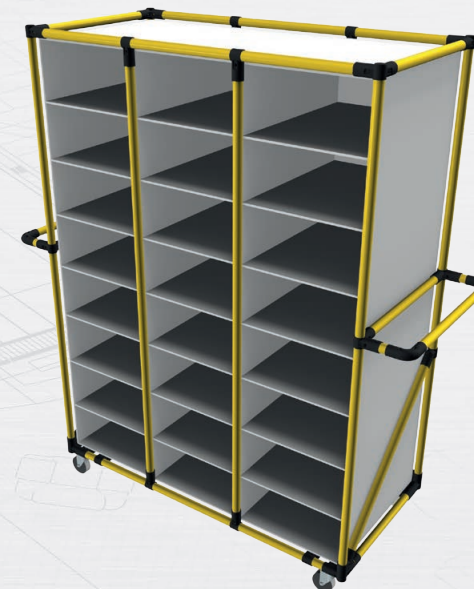
Gitterbox

| | |
|--------------|---------|
| vnější výška | 970 mm |
| vnější šířka | 835 mm |
| vnější délka | 1240 mm |
| nosnost | 1500 kg |
| hmotnost | 70 kg |

- čtyřcestná ohradová paleta – Gitterbox
- vnitřní rozměry 1200 x 800 x 800 mm
- výška nohou 100 mm
- světlost mezi nohami 760 / 590 mm
- stohovatelnost 4 ks nad sebou – maximální zatížení 6000 kg
- konstrukce – ocelový trám, drát o průměru 4 mm, rozměr oka 50 x 50 mm
- přední dlouhá stěna je rozpůlená – horní část sklopná dolů, spodní část výklopná nahoru
- podlaha – dřevěné desky vsazené do ocelových profilů
- černá popisová tabulka 320 x 240 mm
- barva šedá RAL 7030
- záruka 2 roky

 RAL 7030

LOGIFORM – TRUBKOVÝ STAVEBNICOVÝ SYSTÉM



Nabízíme flexibilní trubkový stavebnicový systém, který slouží k optimalizaci výrobních procesů, stejně jako k zavedení principů FIFO, Kanban, Kaizen a Štíhlé výroby. Nabízíme komplexní škálu služeb, od návrhu řešení, vizualizace a zavedení štíhlého procesu, až po možnost montáže svépomocí.

Pomocí trubkového systému můžete rychle sestavit libovolnou konstrukci, univerzální montážní stoly, transportní vozíky, dopravníky, regály i celé linky.

Výhody trubkového systému:

- flexibilita
- stabilita
- jednoduchá montáž
- široký výběr trubek



Profilový systém MayTec

nabízí důležité komplexní konstrukční řešení, které firmy potřebují, aby si udržely konkurenceschopnost a atraktivitu v další části probíhající průmyslové revoluce – Industry 4.0, kde je kladen důraz na individuální řešení, bezpečnost a stabilitu. Profilové systémy tak mohou nabídnout důležité řešení v oblasti automatizace a efektivity výrobních procesů.

Slouží ke stavbě nejrůznějších jednoúčelových strojů, zařízení a dílčích pracovišť.

Základem systému jsou přesné eloxované hliníkové profily s podélnými drážkami a otvory pro upevnění spojovacích prvků a rozsáhlého příslušenství. Povrchové plochy jsou odolné proti korozi a poškrábání. Koncepte systému umožňuje velkou pružnost, vysokou přesnost i pevnost, ale také rychlou přestavitelnost a možnost opakovaného použití prvků systému.

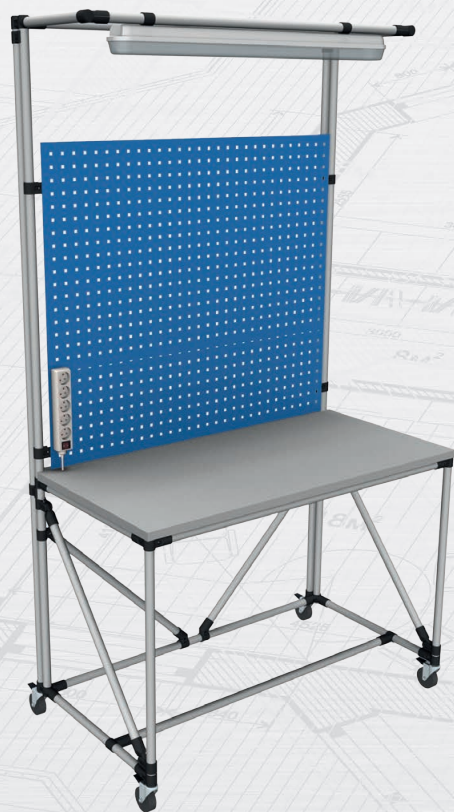
Nabízíme kompletní sortiment:

dodávku profilů a příslušenství

dodávku předmontovaných částí

full servis montáže a instalace na místě

projektové partnerství – studie, návrhy, vizualizace



Montážní stůl MS_P_86

| | |
|---------|---------|
| výška | 1950 mm |
| šířka | 1600 mm |
| hloubka | 700 mm |
| nosnost | 200 kg |

- ocelová konstrukce Logiform Q-Pipe - Ø 28 mm, tloušťka stěny 2 mm
- pracovní deska šedé lamino 25 mm
- perfopanel pro zavěšení držáků nářadí
- LED světlo 46wat 6400K
- elektrická zásuvka s vypínačem
- záruka 2 roky



Montážní stůl MS_1

| | |
|---------|---------|
| výška | 1900 mm |
| šířka | 1500 mm |
| hloubka | 700 mm |
| nosnost | 350 kg |

- konstrukce z eloxovaných hliníkových profilů MayTec 40 x 40 mm
- pracovní deska buková spárovka 40 mm
- perfopanel pro zavěšení držáků nářadí
- podvěsná zásuvka
- 3x KLT přeprava
- LED světlo 46wat 6400K
- elektrická zásuvka s vypínačem
- záruka 2 roky



Montážní stůl MS_2

| | |
|---------|---------|
| výška | 1900 mm |
| šířka | 900 mm |
| hloubka | 600 mm |
| nosnost | 200 kg |

- naklopná pracovní plocha
- konstrukce z eloxovaných hliníkových profilů MayTec 40 x 40 mm
- pracovní deska šedé lamino 25 mm
- perfopanel pro zavěšení držáků nářadí
- podvěsná zásuvka
- police z šedého lamina 19 mm
- záruka 2 roky



Montážní pracoviště MP_5

| | |
|---------|---------|
| výška | 1900 mm |
| šířka | 900 mm |
| hloubka | 600 mm |
| nosnost | 200 kg |

- konstrukce z eloxovaných hliníkových profilů MayTec 40 x 40 mm a 30 x 30 mm
- pracovní deska buková spárovka 25 mm
- perfolpanel pro zavěšení držáků nářadí
- úložná police
- držák monitoru
- polička na klávesnici
- záruka 2 roky



Lean info cube

| | |
|---------|---------|
| výška | 2000 mm |
| šířka | 700 mm |
| hloubka | 700 mm |

- mobilní magnetická tabule
- otočná vrchní část
- konstrukce z eloxovaných hliníkových profilů MayTec 30 x 30 mm
- 8x bílá magnetická plocha
- 4x kolečko \varnothing 75 mm s brzdou
- záruka 2 roky



Lean info tabule

| | |
|-------|------------|
| výška | 2000 mm |
| šířka | 2x 1080 mm |

- oboustranný informační panel
- konstrukce z eloxovaných hliníkových profilů MayTec 30 x 30 mm
- 4x bílá magnetická plocha
- rozměr magnetické plochy 1200 x 1000 mm
- záruka 2 roky



AKD s.r.o.

Hodská 370/44, 924 01 Galanta

www.akdsro.sk

info@akdsro.sk

+421 918 532 939

+421 911 600 625